

Pflege- & Reinigungsempfehlungen



NEUDOERFLER OFFICE SYSTEMS GmbH

A-7201 Neudörfel, Kom.-Rat Karl Markon-Straße 530, Tel.: +43 (0)2622 77444-0, Fax: +43 (0)2622 77444-9, E-Mail: bueromoebel@neudoerfler.com, www.neudoerfler.com, Firmenbuchgericht: Eisenstadt, FN 125768d, DVR: 11592, UID: ATU20952707

SCHAURÄUME/GESCHÄFTSSTELLEN

Wien, Schwarzenbergplatz 7, 1030 Wien, Tel.: +43 (0)1 71704; **Oberösterreich**, Pfarrplatz 10, 4020 Linz, Tel.: +43 (0)732 662696; **Salzburg**, Hotel Design Werkstatt im Gusswerk, Söllheimerstraße 16, 5020 Salzburg, Tel.: +43 (0)662 661544; **Tirol**, Tivoli-Neu, Stadionstraße 1A/TOP 039-4, 6020 Innsbruck, Tel.: +43 (0)512 584008; **Vorarlberg**, Neue Landstraße 91, 6841 Mäder, Tel.: +43 (0)552 3 59910; **Steiermark**, Liebenauer Hauptstraße 2-6, 8041 Graz, Tel.: +43 (0)316 426727; **Kärnten**, St. Veiter Ring 33, 9020 Klagenfurt, Tel.: +43 (0)463 54895; **Deutschland**, Max-Planck-Straße 12, 82223 Eichenau bei München, Tel.: +49 (0)8141 538552; **Slowakei**, Slávičie údolie 106, 81102 Bratislava, Tel.: +421 (0)2 5296 6444; **Ungarn**, Bartók Béla út 105-113, 1115 Budapest, Tel.: +36 (0)1 2038108; **planmöbel GmbH**, Marienstraße 108a, 32425 Minden, Deutschland, Tel.: +49 (0)5772560520, info@planmoebel.de

Disclaimer: Neudoerfler gehört gemeinsam mit Bene und Hali zu einem der leistungsfähigsten Büromöbelkonzerne Europas. Aufgrund unseres hohen Qualitätsanspruches verbinden uns gemeinsame Vorgaben und Richtlinien. Um konzernweit einheitliche Standards gewährleisten zu können, kommt es zum Informationsaustausch zwischen Neudoerfler, Bene und Hali. Daraus ergeben sich Effizienz- und Synergieeffekte zu beiderseitigem Nutzen.

Inhaltsverzeichnis

Pflege- und Reinigungsempfehlung für melaminharzbeschichtete Spanplatten	3
Pflege- und Reinigungsempfehlung für pulverbeschichtete Metallmöbelteile	3
Pflege- und Reinigungsempfehlung für melaminharzbeschichtete Schränke	4
Pflege- und Reinigungsempfehlung für furnierte Holzoberflächen	6
Pflege- und Reinigungsempfehlung für Stoffe	7
Tipps bei Ölflecken auf Wolle	8
Pflege- und Reinigungsempfehlung für Lackoberflächen	9
Pflege- und Reinigungsempfehlung für Nanotec-Oberflächen	10
Reparaturhinweise für Nanotec-Oberflächen	11
Pflege- und Reinigungsempfehlung für Akustikelemente (Acoustic-Lightboard®, Acoustic CompactBoard®)	13



NEUDOERFLER OFFICE SYSTEMS GmbH

A-7201 Neudörfel, Kom.-Rat Karl Markon-Straße 530, Tel.: +43 (0)2622 77444-0, Fax: +43 (0)2622 77444-9, E-Mail: bueromoebel@neudoerfler.com, www.neudoerfler.com, Firmenbuchgericht: Eisenstadt, FN 125768d, DVR: 11592, UID: ATU20952707

SCHAURÄUME/GESCHÄFTSSTELLEN

Wien, Schwarzenbergplatz 7, 1030 Wien, Tel.: +43 (0)1 71704; **Oberösterreich**, Pfarrplatz 10, 4020 Linz, Tel.: +43 (0)732 662696; **Salzburg**, Hotel Design Werkstatt im Gusswerk, Söllheimerstraße 16, 5020 Salzburg, Tel.: +43 (0)662 661544; **Tirol**, Tivoli-Neu, Stadionstraße 1A/TOP 039-4, 6020 Innsbruck, Tel.: +43 (0)512 584008; **Vorarlberg**, Neue Landstraße 91, 6841 Mäder, Tel.: +43 (0)552 3 59910; **Steiermark**, Liebenauer Hauptstraße 2-6, 8041 Graz, Tel.: +43 (0)316 426727; **Kärnten**, St. Veiter Ring 33, 9020 Klagenfurt, Tel.: +43 (0)463 54895; **Deutschland**, Max-Planck-Straße 12, 82223 Eichenau bei München, Tel.: +49 (0)8141 538552; **Slowakei**, Slávičie údolie 106, 81102 Bratislava, Tel.: +421 (0)2 5296 6444; **Ungarn**, Bartók Béla út 105-113, 1115 Budapest, Tel.: +36 (0)1 2038108; **planmöbel GmbH**, Marienstraße 108a, 32425 Minden, Deutschland, Tel.: +49 (0)5772560520, info@planmoebel.de

Disclaimer: Neudoerfler gehört gemeinsam mit Bene und Hali zu einem der leistungsfähigsten Büromöbelkonzerne Europas. Aufgrund unseres hohen Qualitätsanspruches verbinden uns gemeinsame Vorgaben und Richtlinien. Um konzernweit einheitliche Standards gewährleisten zu können, kommt es zum Informationsaustausch zwischen Neudoerfler, Bene und Hali. Daraus ergeben sich Effizienz- und Synergieeffekte zu beiderseitigem Nutzen.

Pflege- und Reinigungsempfehlung für melaminharzbeschichtete Spanplatten

Neudoerfler Büromöbeloberflächen bedürfen wegen ihrer widerstandsfähigen und hygienischen, dichten Oberflächen keiner besonderen Pflege. Die Oberflächen sind im Allgemeinen leicht zu reinigen. Dies gilt auch für strukturierte Oberflächen.

Zu empfehlende Reinigungsanwendungen bei unterschiedlichen Verschmutzungsgraden:

Leichte, frische Verschmutzung

- Mit Papierwischtüchern, weichen, sauberen Tüchern (trocken/feucht) oder Schwamm reinigen.
- Bei einer Feuchtwischung ist mit einem saugfähigen Papierwischtuch oder Mikrofasertuch nachzutrocknen.

Vermeidung von Schlierenbildung

Schlieren entstehen häufig durch das Reinigen mit organischen Lösungsmitteln in Verbindung mit kaltem Wasser und mehrfach gebrauchten Wischtüchern oder Fensterledern. Um alle Reinigungen schattierungs- oder schlierenfrei durchzuführen empfiehlt es sich, mit warmen Wasser feucht nachzuwischen. Im Anschluss ist die Oberfläche mit handelsüblichen Papierwisch- oder Mikrofasertüchern nachzutrocknen.

Normale Verschmutzung d.h. längere Einwirkungszeit

Reinigung mit warmem Wasser, sauberem Putzlappen, Mikrofasertuch oder weichem Schwamm. Handelsübliche Haushaltsreinigungsmittel, Schmierseife oder Kernseife **ohne** scheuernde Bestandteile verwenden. Anschließend mit reinem Wasser feucht nachwischen und das Reinigungsmittel restlos entfernen, um Schlierenbildung zu vermeiden. Mit saugfähigen, sauberen Wisch- oder Papiertüchern ist die Oberfläche nachzutrocknen.

Reinigungsmittel, welche auf keinen Fall verwendet werden sollen:

- Schleifende und scheuernde Mittel (Scheuerpulver, Putzschwämme mit rauer Seite, Stahlwolle)
- Poliermittel, Waschmittel, Möbelputzmittel, Bleichmittel
- Reinigungsmittel mit starken Säuren und stark sauren Salzen
- Dampfreinigungsgerät

Pflege- und Reinigungsempfehlung für pulverbeschichtete Metallmöbelteile

Neudoerfler pulverbeschichtete Metalloberflächen sind bezüglich Pflege und Reinigung so wie oben beschrieben zu behandeln.



Pflege- und Reinigungsempfehlung für melaminharzbeschichtete Schränke

Melaminoberflächen bedürfen wegen ihrer widerstandsfähigen und hygienischen, dichten Oberflächen keiner besonderen Pflege. Die Oberflächen sind im Allgemeinen leicht zu reinigen. Dies gilt auch für strukturierte Oberflächen.

Zu empfehlende Reinigungsanwendungen bei unterschiedlichen Verschmutzungsgraden:

Leichte, frische Verschmutzung

Verschmutzungen, gleich welcher Art, sollten möglichst immer sofort entfernt werden. Dabei reicht meistens schon handwarmes Wasser und ein weiches, feuchtes Tuch. Oberflächen immer nur feucht abwischen! Anschließend die Fläche trockenwischen. Mit Papierwischtüchern, weichen, sauberen Tüchern (trocken/feucht) oder Schwamm (nicht die „grüne“ raue Seite des Schwamms verwenden) reinigen.

Bei einer Feuchtwischung ist mit einem saugfähigen Papierwischtuch oder Mikrofasertuch (auf Hinweise der Hersteller achten) nachzutrocknen.

Vermeidung von Schlierenbildung

Schlieren entstehen häufig durch das Reinigen mit organischen Lösungsmitteln in Verbindung mit kaltem Wasser und mehrfach gebrauchten Wischtüchern oder Fensterledern. Um alle Reinigungen schattierungs- oder schlierenfrei durchzuführen empfiehlt es sich, mit warmen Wasser feucht nachzuwischen. Im Anschluss ist die Oberfläche mit handelsüblichen Papierwisch- oder Mikrofasertüchern nachzutrocknen.

Normale Verschmutzung d.h. längere Einwirkungszeit

Müssen hartnäckigere Verschmutzungen entfernt werden, empfehlen wir haushaltsübliche, wasserlösliche Küchenreiniger im Verhältnis 1:3 mit Wasser zu verdünnen.

Es dürfen keine scharfen, scheuernden oder chlorhaltigen Reinigungsmittel verwendet werden! Auch Polituren, Wachse und lösungsmittelhaltige Reiniger sind ungeeignet.

Anschließend mit reinem Wasser feucht nachwischen und das Reinigungsmittel restlos entfernen, um Schlierenbildung zu vermeiden. Mit saugfähigen, sauberen Wisch- oder Papiertüchern ist die Oberfläche nachzutrocknen.

Bei Verwendung von Mikrofasertüchern ist auf die Hinweise der Hersteller zu achten. Bestimmte Oberflächenstrukturen bei Mikrofasertüchern oder auch handelsüblichen Putzschwämmen können zu Schäden auf den Oberflächen führen. Reinigungsmittel und Fasertücher sind vorher an einer unauffälligen Stelle zu testen.



Reinigungsmittel, welche auf keinen Fall verwendet werden sollen:

- Schleifende und scheuernde Mittel (Scheuerpulver, Putzschwämme mit rauer Seite, Stahlwolle)
- Poliermittel, Waschmittel, Möbelputzmittel, Bleichmittel
- Reinigungsmittel mit starken Säuren und stark sauren Salzen
- Dampfreinigungsgerät

**NEUDOERFLER OFFICE SYSTEMS GmbH**

A-7201 Neudörfel, Kom.-Rat Karl Markon-Straße 530, Tel.: +43 (0)2622 77444-0, Fax: +43 (0)2622 77444-9, E-Mail: bueromoebel@neudoerfler.com, www.neudoerfler.com, Firmenbuchgericht: Eisenstadt, FN 125768d, DVR: 11592, UID: ATU20952707

SCHAURÄUME/GESCHÄFTSSTELLEN

Wien, Schwarzenbergplatz 7, 1030 Wien, Tel.: +43 (0)1 71704; **Oberösterreich**, Pfarrplatz 10, 4020 Linz, Tel.: +43 (0)732 662696; **Salzburg**, Hotel Design Werkstatt im Gusswerk, Söllheimerstraße 16, 5020 Salzburg, Tel.: +43 (0)662 661544; **Tirol**, Tivoli-Neu, Stadionstraße 1A/TOP 039-4, 6020 Innsbruck, Tel.: +43 (0)512 584008; **Vorarlberg**, Neue Landstraße 91, 6841 Mäder, Tel.: +43 (0)552 3 59910; **Steiermark**, Liebenauer Hauptstraße 2-6, 8041 Graz, Tel.: +43 (0)316 426727; **Kärnten**, St. Veiter Ring 33, 9020 Klagenfurt, Tel.: +43 (0)463 54895; **Deutschland**, Max-Planck-Straße 12, 82223 Eichenau bei München, Tel.: +49 (0)8141 538552; **Slowakei**, Slávičie údolie 106, 81102 Bratislava, Tel.: +421 (0)2 5296 6444; **Ungarn**, Bartók Béla út 105-113, 1115 Budapest, Tel.: +36 (0)1 2038108; **planmöbel GmbH**, Marienstraße 108a, 32425 Minden, Deutschland, Tel.: +49 (0)5772560520, info@planmoebel.de

Disclaimer: Neudoerfler gehört gemeinsam mit Bene und Hali zu einem der leistungsfähigsten Büromöbelkonzerne Europas. Aufgrund unseres hohen Qualitätsanspruches verbinden uns gemeinsame Vorgaben und Richtlinien. Um konzernweit einheitliche Standards gewährleisten zu können, kommt es zum Informationsaustausch zwischen Neudoerfler, Bene und Hali. Daraus ergeben sich Effizienz- und Synergieeffekte zu beiderseitigem Nutzen.

Pflege- und Reinigungsempfehlung für furnierte Holzoberflächen

Neudoerfler furnierte Büromöbeloberflächen sind durch einen UV-härtenden Acryllack geschützt.

Für die regelmäßige Pflege empfehlen wir vor allem Abwischen mit einem trockenen, weichen und nicht fasernden Tuch in die Faserrichtung. Neben der Verwendung eines solchen Staubtuches können die Flächen zur Entfernung von Fingerabdrücken und anderen Verunreinigungen wie folgt behandelt werden:

Am schädlichsten für lackierte Holzoberflächen sind Wasser und andere Flüssigkeiten. Diese sollten so rasch wie möglich mit einem trockenen Papierwischtuch oder einem saugfähigen Tuch entfernt werden.

Leichte, frische Verschmutzung

- Mit Papierwischtüchern, weichen, sauberen Tüchern (trocken/feucht) oder Schwamm reinigen.
- Bei einer Feuchtwischung ist mit einem saugfähigen Papierwischtuch oder Ledertuch nachzutrocknen.

Normale Verschmutzung d.h. längere Einwirkungszeit

Reinigung mit warmen Wasser, sauberem Putzlappen oder weichem Schwamm. Verwenden Sie handelsübliche Haushaltsreinigungsmittel, Schmierseife oder Kernseife, Pril oder gleichwertige Produkte ohne scheuernde Bestandteile.

Anschließend mit einem Ledertuch feucht nachwischen und das Reinigungsmittel restlos entfernen. Wesentlich ist dabei, dass die Oberflächen anschließend mit einem saugfähigen, sauberen Tuch trockengewischt werden.

Reinigungsmittel, welche auf keinen Fall verwendet werden sollen:

- Schleifende und scheuernde Mittel (Scheuermittel, Putzschwämme mit rauer Seite, Stahlwolle)
- Poliermittel, Waschmittel, Möbelputzmittel, Bleichmittel
- Reinigungsmittel mit starken Säuren und stark sauren Salzen
- Dampfreinigungsgerät



NEUDOERFLER OFFICE SYSTEMS GmbH

A-7201 Neudorf, Kom.-Rat Karl Markon-Straße 530, Tel.: +43 (0)2622 77444-0, Fax: +43 (0)2622 77444-9, E-Mail: bueromoebel@neudoerfler.com, www.neudoerfler.com, Firmenbuchgericht: Eisenstadt, FN 125768d, DVR: 11592, UID: ATU20952707

SCHAURÄUME/GESCHÄFTSSTELLEN

Wien, Schwarzenbergplatz 7, 1030 Wien, Tel.: +43 (0)1 71704; **Oberösterreich**, Pfarrplatz 10, 4020 Linz, Tel.: +43 (0)732 662696; **Salzburg**, Hotel Design Werkstatt im Gusswerk, Söllheimerstraße 16, 5020 Salzburg, Tel.: +43 (0)662 661544; **Tirol**, Tivoli-Neu, Stadionstraße 1A/TOP 039-4, 6020 Innsbruck, Tel.: +43 (0)512 584008; **Vorarlberg**, Neue Landstraße 91, 6841 Mäder, Tel.: +43 (0)552 3 59910; **Steiermark**, Liebenauer Hauptstraße 2-6, 8041 Graz, Tel.: +43 (0)316 426727; **Kärnten**, St. Veiter Ring 33, 9020 Klagenfurt, Tel.: +43 (0)463 54895; **Deutschland**, Max-Planck-Straße 12, 82223 Eichenau bei München, Tel.: +49 (0)8141 538552; **Slowakei**, Slávičie údolie 106, 81102 Bratislava, Tel.: +421 (0)2 5296 6444; **Ungarn**, Bartók Béla út 105-113, 1115 Budapest, Tel.: +36 (0)1 2038108; **planmöbel GmbH**, Marienstraße 108a, 32425 Minden, Deutschland, Tel.: +49 (0)5772560520, info@planmoebel.de

Disclaimer: Neudoerfler gehört gemeinsam mit Bene und Hali zu einem der leistungsfähigsten Büromöbelkonzerne Europas. Aufgrund unseres hohen Qualitätsanspruches verbinden uns gemeinsame Vorgaben und Richtlinien. Um konzernweit einheitliche Standards gewährleisten zu können, kommt es zum Informationsaustausch zwischen Neudoerfler, Bene und Hali. Daraus ergeben sich Effizienz- und Synergieeffekte zu beiderseitigem Nutzen.

Pflege- und Reinigungsempfehlung für Stoffe

Die Stoffe aus den Neudoerfler Kollektionen bedürfen keiner besonderen Pflege. Allerdings setzt sich auf den Stoffoberflächen genau so viel Staub ab, wie auf allen anderen Möbelflächen im Büro. Durch regelmäßigen Einsatz eines Staubsaugers mit geeigneter Saugvorrichtung kann die Lebensdauer der Stoffe wesentlich verlängert werden.

Hinweise zum Detachieren (Fleckenentfernen):

- Flecken lassen sich prinzipiell am besten entfernen, solange sie noch frisch sind und noch nicht in das Faserinnere eingedrungen sind. Meist reicht dann ein saugfähiges Schwammtuch oder Ähnliches, um sie schnell zu entfernen. Bereits eingetrocknete Flecken müssen detachiert werden. Über die Möglichkeiten gibt der Fleckenalmanach unter www.reinigungsportal.com Auskunft.
- Beim Detachieren niemals stark reiben. Um Hofbildung zu vermeiden, mit einem sauberen, saugfähigen Tuch vom Fleckenrand zur Mitte reiben.
- Bei kleineren Flecken genügt leichtes Klopfen mit einer benetzten Bürste oder einem angefeuchteten Schwamm. Beim Arbeiten mit angefeuchtetem Schwamm bzw. Trockenschaum ist darauf zu achten, dass der Stoff nur angefeuchtet und nicht nass wird. Nach der Reinigung sollte unbedingt auf eine vollkommene Austrocknung geachtet werden. Dabei ist die Einwirkung von Hitze zu vermeiden.

Sonderbehandlungen:

Druckstellen:

Eine Entfernung von Druckstellen ist mit Dampf möglich, z.B. mit einem Dampfbügeleisen, das jedoch den Stoff auf keinen Fall berühren darf. Durch diese Behandlung richtet sich der Pol bzw. Flor wieder auf.

Elektrostatische Aufladung:

Bei geringer Luftfeuchtigkeit, z.B. während der Heizperiode im Winter, kann es zu elektrostatischer Aufladung kommen. Wenn die Luftfeuchtigkeit nicht erhöht werden kann, empfiehlt es sich, eine Lösung mit 2 g Kochsalz/Liter aufzusprühen.



NEUDOERFLER OFFICE SYSTEMS GmbH

A-7201 Neudörfel, Kom.-Rat Karl Markon-Straße 530, Tel.: +43 (0)2622 77444-0, Fax: +43 (0)2622 77444-9, E-Mail: bueromobel@neudoerfler.com, www.neudoerfler.com, Firmenbuchgericht: Eisenstadt, FN 125768d, DVR: 11592, UID: ATU20952707

SCHAURÄUME/GESCHÄFTSSTELLEN

Wien, Schwarzenbergplatz 7, 1030 Wien, Tel.: +43 (0)1 71704; **Oberösterreich**, Pfarrplatz 10, 4020 Linz, Tel.: +43 (0)732 662696; **Salzburg**, Hotel Design Werkstatt im Gusswerk, Söllheimerstraße 16, 5020 Salzburg, Tel.: +43 (0)662 661544; **Tirol**, Tivoli-Neu, Stadionstraße 1A/TOP 039-4, 6020 Innsbruck, Tel.: +43 (0)512 584008; **Vorarlberg**, Neue Landstraße 91, 6841 Mäder, Tel.: +43 (0)552 3 59910; **Steiermark**, Liebenauer Hauptstraße 2-6, 8041 Graz, Tel.: +43 (0)316 426727; **Kärnten**, St. Veiter Ring 33, 9020 Klagenfurt, Tel.: +43 (0)463 54895; **Deutschland**, Max-Planck-Straße 12, 82223 Eichenau bei München, Tel.: +49 (0)8141 538552; **Slowakei**, Slávičie údolie 106, 81102 Bratislava, Tel.: +421 (0)2 5296 6444; **Ungarn**, Bartók Béla út 105-113, 1115 Budapest, Tel.: +36 (0)1 2038108; **planmöbel GmbH**, Marienstraße 108a, 32425 Minden, Deutschland, Tel.: +49 (0)5772560520, info@planmoebel.de

Disclaimer: Neudoerfler gehört gemeinsam mit Bene und Hali zu einem der leistungsfähigsten Büromöbelkonzerne Europas. Aufgrund unseres hohen Qualitätsanspruches verbinden uns gemeinsame Vorgaben und Richtlinien. Um konzernweit einheitliche Standards gewährleisten zu können, kommt es zum Informationsaustausch zwischen Neudoerfler, Bene und Hali. Daraus ergeben sich Effizienz- und Synergieeffekte zu beiderseitigem Nutzen.

Tipps bei Ölflecken auf Wolle

Vorsichtig mit einem mit Aceton, Terpentin oder Waschbenzin benetzten Lappen reinigen.
Anschließend ein mit lauwarmem Wasser verdünntes, pH-neutrales Spülmittel* zugeben.

*Dosieranweisung auf der Flasche beachten

Eine goldene Regel: Entfernen Sie den Fleck immer so schnell wie möglich.



NEUDOERFLER OFFICE SYSTEMS GmbH

A-7201 Neudörfel, Kom.-Rat Karl Markon-Straße 530, Tel.: +43 (0)2622 77444-0, Fax: +43 (0)2622 77444-9, E-Mail: bueromoebel@neudoerfler.com, www.neudoerfler.com, Firmenbuchgericht: Eisenstadt, FN 125768d, DVR: 11592, UID: ATU20952707

SCHAURÄUME/GESCHÄFTSSTELLEN

Wien, Schwarzenbergplatz 7, 1030 Wien, Tel.: +43 (0)1 71704; **Oberösterreich**, Pfarrplatz 10, 4020 Linz, Tel.: +43 (0)732 662696; **Salzburg**, Hotel Design Werkstatt im Gusswerk, Söllheimerstraße 16, 5020 Salzburg, Tel.: +43 (0)662 661544; **Tirol**, Tivoli-Neu, Stadionstraße 1A/TOP 039-4, 6020 Innsbruck, Tel.: +43 (0)512 584008; **Vorarlberg**, Neue Landstraße 91, 6841 Mäder, Tel.: +43 (0)552 3 59910; **Steiermark**, Liebenauer Hauptstraße 2-6, 8041 Graz, Tel.: +43 (0)316 426727; **Kärnten**, St. Veiter Ring 33, 9020 Klagenfurt, Tel.: +43 (0)463 54895; **Deutschland**, Max-Planck-Straße 12, 82223 Eichenau bei München, Tel.: +49 (0)8141 538552; **Slowakei**, Slávičie údolie 106, 81102 Bratislava, Tel.: +421 (0)2 5296 6444; **Ungarn**, Bartók Béla út 105-113, 1115 Budapest, Tel.: +36 (0)1 2038108; **planmöbel GmbH**, Marienstraße 108a, 32425 Minden, Deutschland, Tel.: +49 (0)5772560520, info@planmoebel.de

Disclaimer: Neudoerfler gehört gemeinsam mit Bene und Hali zu einem der leistungsfähigsten Büromöbelkonzerne Europas. Aufgrund unseres hohen Qualitätsanspruches verbinden uns gemeinsame Vorgaben und Richtlinien. Um konzernweit einheitliche Standards gewährleisten zu können, kommt es zum Informationsaustausch zwischen Neudoerfler, Bene und Hali. Daraus ergeben sich Effizienz- und Synergieeffekte zu beiderseitigem Nutzen.

Pflege- und Reinigungsempfehlung für Lackoberflächen

Neudoerfler lackierte Büromöbeloberflächen sind durch lösemittelbasierten, aromatenfreien 2K-Möbel-Polyurethanpigment-Lack mit sehr guter mechanischer und chemischer Widerstandsfähigkeit geschützt.

Für die regelmäßige Pflege empfehlen wir vor allem Abwischen mit einem trockenen, weichen und nicht fasernden Tuch in die Faserrichtung. Neben der Verwendung eines solchen Staubtuches können die Flächen zur Entfernung von Fingerabdrücken und anderen Verunreinigungen wie folgt behandelt werden:

Am schädlichsten für lackierte Holzoberflächen sind Wasser und andere Flüssigkeiten. Diese sollten so rasch wie möglich mit einem trockenen Papierwischtuch oder einem saugfähigen Tuch entfernt werden.

Leichte, frische Verschmutzung

- Mit Papierwischtüchern, weichen, sauberen Tüchern (trocken/feucht) oder Schwamm reinigen.
- Bei einer Feuchtwischung ist mit einem saugfähigen Papierwischtuch oder Ledertuch nachzutrocknen.

Normale Verschmutzung d.h. längere Einwirkungszeit

Reinigung mit warmen Wasser, sauberem Putzlappen oder weichem Schwamm. Verwenden Sie handelsübliche Haushaltsreinigungsmittel, Schmierseife oder Kernseife, Pril oder gleichwertige Produkte **ohne** scheuernde Bestandteile.

Anschließend mit einem Ledertuch feucht nachwischen und das Reinigungsmittel restlos entfernen. Wesentlich ist dabei, dass die Oberflächen anschließend mit einem saugfähigen, sauberen Tuch trockengewischt werden.

Reinigungsmittel, welche auf keinen Fall verwendet werden sollen:

- Schleifende und scheuernde Mittel (Scheuerpulver, Putzschwämme mit rauer Seite, Stahlwolle)
- Poliermittel, Waschmittel, Möbelputzmittel, Bleichmittel
- Reinigungsmittel mit starken Säuren und stark sauren Salzen
- Dampfreinigungsgerät



NEUDOERFLER OFFICE SYSTEMS GmbH

A-7201 Neudorf, Kom.-Rat Karl Markon-Straße 530, Tel.: +43 (0)2622 77444-0, Fax: +43 (0)2622 77444-9, E-Mail: bueromoebel@neudoerfler.com, www.neudoerfler.com, Firmenbuchgericht: Eisenstadt, FN 125768d, DVR: 11592, UID: ATU20952707

SCHAURÄUME/GESCHÄFTSSTELLEN

Wien, Schwarzenbergplatz 7, 1030 Wien, Tel.: +43 (0)1 71704; **Oberösterreich**, Pfarrplatz 10, 4020 Linz, Tel.: +43 (0)732 662696; **Salzburg**, Hotel Design Werkstatt im Gusswerk, Söllheimerstraße 16, 5020 Salzburg, Tel.: +43 (0)662 661544; **Tirol**, Tivoli-Neu, Stadionstraße 1A/TOP 039-4, 6020 Innsbruck, Tel.: +43 (0)512 584008; **Vorarlberg**, Neue Landstraße 91, 6841 Mäder, Tel.: +43 (0)552 3 59910; **Steiermark**, Liebenauer Hauptstraße 2-6, 8041 Graz, Tel.: +43 (0)316 426727; **Kärnten**, St. Veiter Ring 33, 9020 Klagenfurt, Tel.: +43 (0)463 54895; **Deutschland**, Max-Planck-Straße 12, 82223 Eichenau bei München, Tel.: +49 (0)8141 538552; **Slowakei**, Slávičie údolie 106, 81102 Bratislava, Tel.: +421 (0)2 5296 6444; **Ungarn**, Bartók Béla út 105-113, 1115 Budapest, Tel.: +36 (0)1 2038108; **planmöbel GmbH**, Marienstraße 108a, 32425 Minden, Deutschland, Tel.: +49 (0)5772560520, info@planmoebel.de

Disclaimer: Neudoerfler gehört gemeinsam mit Bene und Hali zu einem der leistungsfähigsten Büromöbelkonzerne Europas. Aufgrund unseres hohen Qualitätsanspruches verbinden uns gemeinsame Vorgaben und Richtlinien. Um konzernweit einheitliche Standards gewährleisten zu können, kommt es zum Informationsaustausch zwischen Neudoerfler, Bene und Hali. Daraus ergeben sich Effizienz- und Synergieeffekte zu beiderseitigem Nutzen.

Pflege- und Reinigungsempfehlung für Nanotec-Oberflächen

Die Oberfläche Nanotec nutzt Nanotechnologie und eine neue Generation Harze, die von Arpa Industriale entwickelt wurden. Dank dieser Technologie bietet diese Oberfläche besondere Eigenschaften: Neben besonders mattem Aussehen und einem samtig weichen Anfühlen besticht sie durch eine Anti-Fingerabdruck-Eigenschaft und der Möglichkeit zur thermischen Reparatur von Kratzern. Dieses innovative Material ist einfach zu reinigen und benötigt keine besondere Pflege. Vielmehr ist es sehr viel einfacher zu reinigen als herkömmliche Schichtstoffe und ist resistent gegen Schimmel. Es ist antibakteriell und antistatisch, abriebfest und besonders kratzfest. Weiters hat diese Oberfläche eine besonders hohe Resistenz gegen Chemikalien und Lösemittel und kann daher mit allen üblichen Haushaltsreinigern in Kontakt kommen.

Übliche Pflege

Nanotec sollte regelmäßig gereinigt werden, benötigt aber keine besondere Pflege. Einfaches Wischen mit einem feuchten Tuch reicht aus. Alle haushaltsüblichen Reiniger oder Desinfektionsmittel eignen sich perfekt zur Reinigung. Besonders gute Ergebnisse der Reinigung erzielt man mit dem Einsatz eines Schmutzradierers und etwas Glasreiniger.

Besondere Pflege

Im Falle einer starken Verschmutzung, dies sich nicht mit haushaltsüblichen Reinigern entfernen lässt, empfehlen wir die Reinigung mit Aceton. Im Falle von Kratzern empfehlen wir die Beseitigung durch einen Schmutzradierer oder eines Bügeleisens (siehe Folgeseiten).

Generelle Information

- Obwohl die Oberfläche sehr beanspruchbar ist, sollte niemals mit Reinigern mit scheuernden Substanzen bzw. Schwämmen aus scheuerndem Material gearbeitet werden. Bitte auch keine Stahlwolle zur Reinigung benutzen.
- Reiniger mit hohem Anteil an Säure sollten nicht eingesetzt werden, da diese Flecken hinterlassen können.
- Lösemittel sollten nur mit einem sauberen Tuch verwendet werden. Eventuelle Streifen können mit einem feuchten Tuch entfernt werden.
- Bitte keine Möbelpolitur oder Reiniger auf Wachsbasis verwenden, da diese eine klebrige Oberfläche hinterlassen können, die leichter verschmutzt.
- Nanotec ist ein Material für die Innenanwendung.



NEUDOERFLER OFFICE SYSTEMS GmbH

A-7201 Neudörfel, Kom.-Rat Karl Markon-Straße 530, Tel.: +43 (0)2622 77444-0, Fax: +43 (0)2622 77444-9, E-Mail: bueromoebel@neudoerfler.com, www.neudoerfler.com, Firmenbuchgericht: Eisenstadt, FN 125768d, DVR: 11592, UID: ATU20952707

SCHAURÄUME/GESCHÄFTSSTELLEN

Wien, Schwarzenbergplatz 7, 1030 Wien, Tel.: +43 (0)1 71704; **Oberösterreich**, Pfarrplatz 10, 4020 Linz, Tel.: +43 (0)732 662696; **Salzburg**, Hotel Design Werkstatt im Gusswerk, Söllheimerstraße 16, 5020 Salzburg, Tel.: +43 (0)662 661544; **Tirol**, Tivoli-Neu, Stadionstraße 1A/TOP 039-4, 6020 Innsbruck, Tel.: +43 (0)512 584008; **Vorarlberg**, Neue Landstraße 91, 6841 Mäder, Tel.: +43 (0)552 3 59910; **Steiermark**, Liebenauer Hauptstraße 2-6, 8041 Graz, Tel.: +43 (0)316 426727; **Kärnten**, St. Veiter Ring 33, 9020 Klagenfurt, Tel.: +43 (0)463 54895; **Deutschland**, Max-Planck-Straße 12, 82223 Eichenau bei München, Tel.: +49 (0)8141 538552; **Slowakei**, Slávičie údolie 106, 81102 Bratislava, Tel.: +421 (0)2 5296 6444; **Ungarn**, Bartók Béla út 105-113, 1115 Budapest, Tel.: +36 (0)1 2038108; **planmöbel GmbH**, Marienstraße 108a, 32425 Minden, Deutschland, Tel.: +49 (0)5772560520, info@planmoebel.de

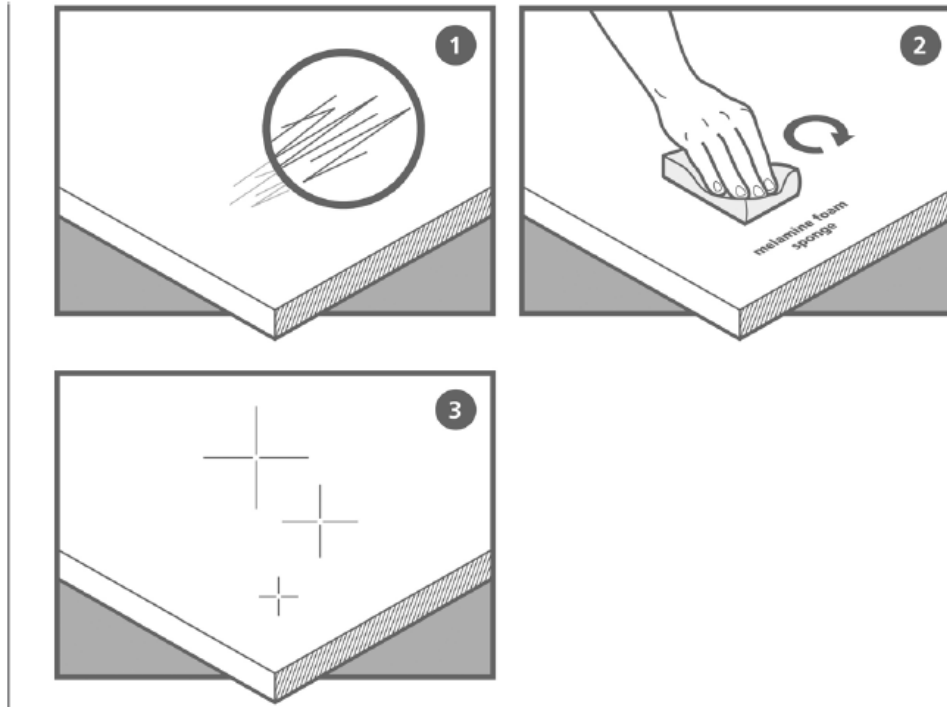
Disclaimer: Neudoerfler gehört gemeinsam mit Bene und Hali zu einem der leistungsfähigsten Büromöbelkonzerne Europas. Aufgrund unseres hohen Qualitätsanspruches verbinden uns gemeinsame Vorgaben und Richtlinien. Um konzernweit einheitliche Standards gewährleisten zu können, kommt es zum Informationsaustausch zwischen Neudoerfler, Bene und Hali. Daraus ergeben sich Effizienz- und Synergieeffekte zu beiderseitigem Nutzen.

Verschmutzung	Empfohlene Reinigung
Sirup, Fruchtsaft, Milch, Tee, Kaffee, Wein, Seife, Farbe	Feuchten Schwamm
Tierische Fette, Soßen, trockenes Blut, eingetrockneter Alkohol, Ei	Schwamm mit kaltem Wasser oder Haushaltsreiniger
Klebstoff, eingetrocknete Bio-Abfälle, Kaugummi	Schwamm mit heißem Wasser und Haushaltsreiniger
Haarspray, Speiseöl, Wachs, Kugelschreiber Make-up, Edding, Graffiti	Alkohol oder Acetone mit einem feuchten Tuch
Nagellack, Graffiti	Acetone mit einem feuchten Tuch
Synthetische Ölfarben	Nitroverdünner mit einem feuchten Tuch
Neopren Kleber	Trichloräthan mit einem feuchten Tuch
Silikonreste	mit Holz- oder Plastikspachtel vorsichtig abkratzen ohne die Oberfläche zu beschädigen
Kalk	Reiniger mit max. 10%igem Anteil Essig- oder Zitronensäure

Reparaturhinweise für Nanotec-Oberflächen

Bei leichten Kratzern und Beschädigungen der Oberfläche:

REPARATUR MIT SCHMUTZRADIERER



NEUDOERFLER OFFICE SYSTEMS GmbH

A-7201 Neudorf, Kom.-Rat Karl Markon-Straße 530, Tel.: +43 (0)2622 77444-0, Fax: +43 (0)2622 77444-9, E-Mail: bueromoebel@neudoerfler.com, www.neudoerfler.com, Firmenbuchgericht: Eisenstadt, FN 125768d, DVR: 11592, UID: ATU20952707

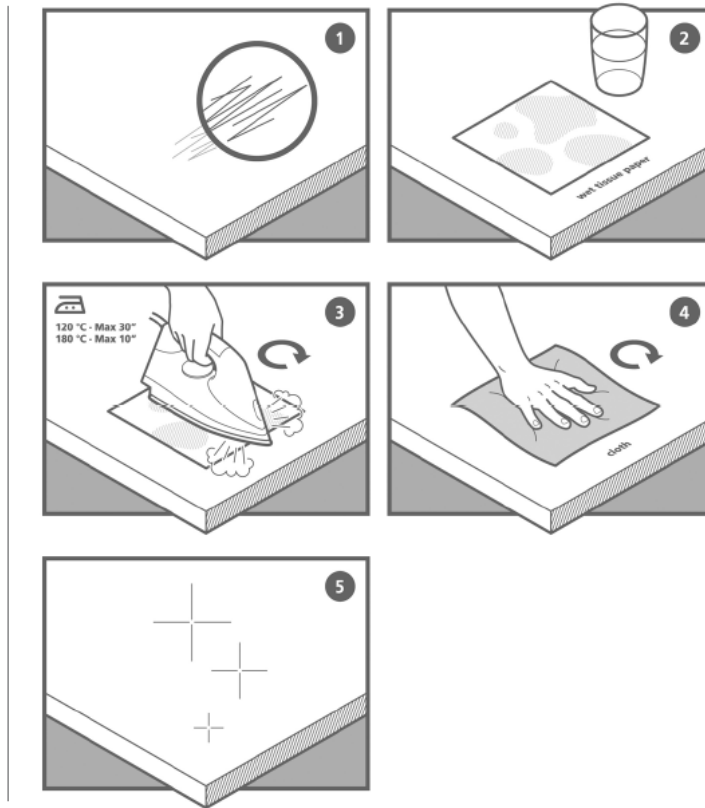
SCHAURÄUME/GESCHÄFTSSTELLEN

Wien, Schwarzenbergplatz 7, 1030 Wien, Tel.: +43 (0)1 71704; **Oberösterreich**, Pfarrplatz 10, 4020 Linz, Tel.: +43 (0)732 662696; **Salzburg**, Hotel Design Werkstatt im Gusswerk, Söllheimerstraße 16, 5020 Salzburg, Tel.: +43 (0)662 661544; **Tirol**, Tivoli-Neu, Stadionstraße 1A/TOP 039-4, 6020 Innsbruck, Tel.: +43 (0)512 584008; **Vorarlberg**, Neue Landstraße 91, 6841 Mäder, Tel.: +43 (0)552 3 59910; **Steiermark**, Liebenauer Hauptstraße 2-6, 8041 Graz, Tel.: +43 (0)316 426727; **Kärnten**, St. Veiter Ring 33, 9020 Klagenfurt, Tel.: +43 (0)463 54895; **Deutschland**, Max-Planck-Straße 12, 82223 Eichenau bei München, Tel.: +49 (0)8141 538552; **Slowakei**, Slávičie údolie 106, 81102 Bratislava, Tel.: +421 (0)2 5296 6444; **Ungarn**, Bartók Béla út 105-113, 1115 Budapest, Tel.: +36 (0)1 2038108; **planmöbel GmbH**, Marienstraße 108a, 32425 Minden, Deutschland, Tel.: +49 (0)5772560520, info@planmoebel.de

Disclaimer: Neudoerfler gehört gemeinsam mit Bene und Hali zu einem der leistungsfähigsten Büromöbelkonzerne Europas. Aufgrund unseres hohen Qualitätsanspruches verbinden uns gemeinsame Vorgaben und Richtlinien. Um konzernweit einheitliche Standards gewährleisten zu können, kommt es zum Informationsaustausch zwischen Neudoerfler, Bene und Hali. Daraus ergeben sich Effizienz- und Synergieeffekte zu beiderseitigem Nutzen.

Bei tieferen Kratzer und schwereren Beschädigungen der Oberfläche:

REPARATURANLEITUNG BÜGELEISEN



BITTE UNBEDINGT BEACHTEN:

Bei Verleimung mit PVA Leim (Weißleim) muss aufgrund der geringeren Hitzebeständigkeit des Leims von max. 80 Grad Celsius das Bügeleisen warm bis maximaler Temperatur von 70 Grad Celsius benutzt werden.



NEUDOERFLER OFFICE SYSTEMS GmbH

A-7201 Neudorfll, Kom.-Rat Karl Markon-Straße 530, Tel.: +43 (0)2622 77444-0, Fax: +43 (0)2622 77444-9, E-Mail: bueromoebel@neudoerfler.com, www.neudoerfler.com, Firmenbuchgericht: Eisenstadt, FN 125768d, DVR: 11592, UID: ATU20952707

SCHAURÄUME/GESCHÄFTSSTELLEN

Wien, Schwarzenbergplatz 7, 1030 Wien, Tel.: +43 (0)1 71704; **Oberösterreich**, Pfarrplatz 10, 4020 Linz, Tel.: +43 (0)732 662696; **Salzburg**, Hotel Design Werkstatt im Gusswerk, Söllheimerstraße 16, 5020 Salzburg, Tel.: +43 (0)662 661544; **Tirol**, Tivoli-Neu, Stadionstraße 1A/TOP 039-4, 6020 Innsbruck, Tel.: +43 (0)512 584008; **Vorarlberg**, Neue Landstraße 91, 6841 Mäder, Tel.: +43 (0)552 3 59910; **Steiermark**, Liebenauer Hauptstraße 2-6, 8041 Graz, Tel.: +43 (0)316 426727; **Kärnten**, St. Veiter Ring 33, 9020 Klagenfurt, Tel.: +43 (0)463 54895; **Deutschland**, Max-Planck-Straße 12, 82223 Eichenau bei München, Tel.: +49 (0)8141 538552; **Slowakei**, Slávičie údolie 106, 81102 Bratislava, Tel.: +421 (0)2 5296 6444; **Ungarn**, Bartók Béla út 105-113, 1115 Budapest, Tel.: +36 (0)1 2038108; **planmöbel GmbH**, Marienstraße 108a, 32425 Minden, Deutschland, Tel.: +49 (0)5772560520, info@planmoebel.de

Disclaimer: Neudoerfler gehört gemeinsam mit Bene und Hali zu einem der leistungsfähigsten Büromöbelkonzerne Europas. Aufgrund unseres hohen Qualitätsanspruches verbinden uns gemeinsame Vorgaben und Richtlinien. Um konzernweit einheitliche Standards gewährleisten zu können, kommt es zum Informationsaustausch zwischen Neudoerfler, Bene und Hali. Daraus ergeben sich Effizienz- und Synergieeffekte zu beiderseitigem Nutzen.

Pflege- und Reinigungsempfehlung für Akustikelemente (Acoustic-Lightboard®, Acoustic CompactBoard®)¹

Grundlagen

Die hochwertigen Oberflächen aus HPL-Schichtstoffen (High-Pressure-Laminat) bzw. edlen Echtholzurnieren sind grundsätzlich pflegeleicht. Acoustic-Lightboard und -CompactBoard Oberflächen mit Echtholzurnieren erhalten werksseitig bzw. vom Verarbeiter einen geeigneten Oberflächenschutz in Form von 1- bzw. 2-komponentigen Lacksystemen, die die Oberfläche sicher schützen. Um die Wertigkeit dieser besonderen Oberfläche zu erhalten, sollten diese regelmäßig aber vor allem richtig gepflegt werden. Wir weisen ausdrücklich darauf hin, dass es der Verantwortung jedes Einzelnen unterliegt, sich zu vergewissern, dass die eingesetzten Pflegemittel für die entsprechenden Oberflächen geeignet sind. Es dürfen z.B. keine chemischen Zusätze oder Scheuermittel enthalten sein, die den Lacksystemen bzw. der Schichtstoffoberfläche schaden könnten. Daher sind die nachfolgend aufgeführten, einfachen Pflegehinweise zu beachten.

Pflege- und Reinigungshinweise

Verschmutzungen – gleich welcher Art – sollten möglichst immer sofort entfernt werden. Dabei reicht meistens schon handwarmes Wasser und ein weiches, feuchtes Tuch. Oberflächen immer nur feucht abwischen! Anschließend die Fläche trockenreiben. Müssen hartnäckigere Verschmutzungen entfernt werden, empfehlen wir haushaltsübliche, wasserlösliche Küchenreiniger im Verhältnis 1 :3 mit Wasser zu verdünnen. Es dürfen keine scharfen, scheuernden oder chlorhaltigen Reinigungsmittel verwendet werden! Auch Polituren, Wachse und lösungsmittelhaltige Reiniger sind ungeeignet. Bei Verwendung von Microfasertüchern ist auf die Hinweise der Hersteller zu achten. Bestimmte Oberflächenstrukturen bei Microfasertüchern oder auch handelsüblichen Putzschwämmen können zu Schäden auf den Oberflächen führen. Reinigungsmittel und Fasertücher sind vorher an einer unauffälligen Stelle zu testen.

¹ Quelle: Richter akustik & design GmbH & Co. KG, „Acoustic-Lightboard®, Acoustic-CompactBoard® Montage-Handbuch“



NEUDOERFLER OFFICE SYSTEMS GmbH

A-7201 Neudörfel, Kom.-Rat Karl Markon-Straße 530, Tel.: +43 (0)2622 77444-0, Fax: +43 (0)2622 77444-9, E-Mail: bueromoebel@neudoerfler.com, www.neudoerfler.com, Firmenbuchgericht: Eisenstadt, FN 125768d, DVR: 11592, UID: ATU20952707

SCHAURÄUME/GESCHÄFTSSTELLEN

Wien, Schwarzenbergplatz 7, 1030 Wien, Tel.: +43 (0)1 71704; **Oberösterreich**, Pfarrplatz 10, 4020 Linz, Tel.: +43 (0)732 662696; **Salzburg**, Hotel Design Werkstatt im Gusswerk, Söllheimerstraße 16, 5020 Salzburg, Tel.: +43 (0)662 661544; **Tirol**, Tivoli-Neu, Stadionstraße 1A/TOP 039-4, 6020 Innsbruck, Tel.: +43 (0)512 584008; **Vorarlberg**, Neue Landstraße 91, 6841 Mäder, Tel.: +43 (0)552 3 59910; **Steiermark**, Liebenauer Hauptstraße 2-6, 8041 Graz, Tel.: +43 (0)316 426727; **Kärnten**, St. Veiter Ring 33, 9020 Klagenfurt, Tel.: +43 (0)463 54895; **Deutschland**, Max-Planck-Straße 12, 82223 Eichenau bei München, Tel.: +49 (0)8141 538552; **Slowakei**, Slávičie údolie 106, 81102 Bratislava, Tel.: +421 (0)2 5296 6444; **Ungarn**, Bartók Béla út 105-113, 1115 Budapest, Tel.: +36 (0)1 2038108; **planmöbel GmbH**, Marienstraße 108a, 32425 Minden, Deutschland, Tel.: +49 (0)5772560520, info@planmoebel.de

Disclaimer: Neudoerfler gehört gemeinsam mit Bene und Hali zu einem der leistungsfähigsten Büromöbelkonzerne Europas. Aufgrund unseres hohen Qualitätsanspruches verbinden uns gemeinsame Vorgaben und Richtlinien. Um konzernweit einheitliche Standards gewährleisten zu können, kommt es zum Informationsaustausch zwischen Neudoerfler, Bene und Hali. Daraus ergeben sich Effizienz- und Synergieeffekte zu beiderseitigem Nutzen.

Neudoerfler Office Systems GmbH
Kom.-Rat Karl Markon-Straße 530
A-7201 Neudörfel

T: +43 2622 774 44

F: + 43 2622 774 44-9

Mail: bueroemoebel@neudoerfler.com
neudoerfler.com

April 2019



Seite 14 von 14

NEUDOERFLER OFFICE SYSTEMS GmbH

A-7201 Neudörfel, Kom.-Rat Karl Markon-Straße 530, Tel.: +43 (0)2622 77444-0, Fax: +43 (0)2622 77444-9, E-Mail: bueroemoebel@neudoerfler.com, www.neudoerfler.com, Firmenbuchgericht: Eisenstadt, FN 125768d, DVR: 11592, UID: ATU20952707

SCHAURÄUME/GESCHÄFTSSTELLEN

Wien, Schwarzenbergplatz 7, 1030 Wien, Tel.: +43 (0)1 71704; **Oberösterreich**, Pfarrplatz 10, 4020 Linz, Tel.: +43 (0)732 662696; **Salzburg**, Hotel Design Werkstatt im Gusswerk, Söllheimerstraße 16, 5020 Salzburg, Tel.: +43 (0)662 661544; **Tirol**, Tivoli-Neu, Stadionstraße 1A/TOP 039-4, 6020 Innsbruck, Tel.: +43 (0)512 584008; **Vorarlberg**, Neue Landstraße 91, 6841 Mäder, Tel.: +43 (0)552 3 59910; **Steiermark**, Liebenauer Hauptstraße 2-6, 8041 Graz, Tel.: +43 (0)316 426727; **Kärnten**, St. Veiter Ring 33, 9020 Klagenfurt, Tel.: +43 (0)463 54895; **Deutschland**, Max-Planck-Straße 12, 82223 Eichenau bei München, Tel.: +49 (0)8141 538552; **Slowakei**, Slávičie údolie 106, 81102 Bratislava, Tel.: +421 (0)2 5296 6444; **Ungarn**, Bartók Béla út 105-113, 1115 Budapest, Tel.: +36 (0)1 2038108; **planmöbel GmbH**, Marienstraße 108a, 32425 Minden, Deutschland, Tel.: +49 (0)5772560520, info@planmoebel.de

Disclaimer: Neudoerfler gehört gemeinsam mit Bene und Hali zu einem der leistungsfähigsten Büromöbelkonzerne Europas. Aufgrund unseres hohen Qualitätsanspruches verbinden uns gemeinsame Vorgaben und Richtlinien. Um konzernweit einheitliche Standards gewährleisten zu können, kommt es zum Informationsaustausch zwischen Neudoerfler, Bene und Hali. Daraus ergeben sich Effizienz- und Synergieeffekte zu beiderseitigem Nutzen.