

# BÜROKÜCHEN VIBE & SMART

## FÜR ENTSPANNTE PAUSEN UND ENERGIEREICHE ARBEITSTAGE.

Für die notwendige Energie und Konzentration an langen Arbeitstagen ist es wichtig, regelmäßig Pausen zu machen. Und wo könnte die wohlverdiente Pause entspannter verbracht werden, als in einer gemütlichen Teeküche bei einem Kaffee mit

den Kolleg:innen? Ob kleine Teeküche oder großer Pausenbereich – unsere VIBE & SMART Küchenmodelle werden individuell je nach Platzbedarf und Raumkonzept geplant und angefertigt und passen so in jede Büroumgebung.



**neudoerfler**  
Für Menschen, die machen.

## PRODUKTBESCHREIBUNG

Jede unserer Küchen wird für Ihr jeweiliges Raumkonzept individuell geplant und montiert. Wir bieten eine Komplettlösung aus einer Hand – vom Korpus bis zu den Elektrogeräten. Korpusteile, Rückwand, Arbeitsplatte sowie die Griffe sind in verschiedenen Farben und Materialien, passend zu Ihrer Büroumgebung erhältlich.

Zur Auswahl stehen zwei Varianten: das Küchenmodell VIBE mit klassischen Griffen und die grifflose Küche SMART. Ausgestattet wird jede Küche mit hochwertigen AEG-Elektrogeräten, auf die eine 5-Jahres-Garantie gewährt wird (nur auf das Kernsortiment aus dem Bestellformular). Weitere Details zu den Geräten sind im Bestellformular zu finden.

### ALLGEMEIN



#### Korpusteile

Die Korpusteile bestehen aus 19 mm melaminbeschichteter Feinspanplatte, die an der Vorderseite der Schränke und Fächer mit einer 2 mm Starkkante versehen sind. Rückwand bestehend aus einer 8 mm Platte.



#### Nischenrückwand

19 mm Schichtstoffplatte, 13 mm Compactplatte oder 6 mm Glas



#### Flügeltüren & Scharniere

Flügeltüren sind mit selbstschließenden „CLIP-Scharnieren“, 3-dimensional justierbar und haben einen Öffnungswinkel von 110°.



#### Beleuchtung

Bei der Arbeitsfläche kann eine Beleuchtung integriert werden. Wahlweise mit einem 3er/5er Spot-Set oder mit einer LED-Leiste 600/900/1.200 mm, jeweils in den Farben schwarz oder silber.



#### Arbeitsplatte

30 mm Schichtstoffplatte oder 13 mm Compactplatte



#### Schubladen und Auszüge

Die Schubladen sind in den Höhen 91 mm und 192 mm erhältlich. Sie verfügen über einen Vollauszug, sind gedämpft und bieten eine Belastbarkeit von bis zu 40 kg. Auf Wunsch können innenliegende Schubladen integriert werden.

### STANDARD DIMENSIONEN

#### Unterschrank mit Stauraum

Breiten 400 - 900 mm  
Tiefe 560mm (Korpus, ohne Tür)

#### Hochschrank mit Stauraum

Breiten 400 - 600 mm  
Tiefe 560 mm (Korpus, ohne Tür)  
Höhen 2015 | 2245 mm

#### Oberschrank für Mikrowelle oder Dunstabzug

Breite 600 mm  
Tiefe 350 mm (Korpus, ohne Tür)  
Höhen 650 | 780 mm

#### Unterschrank für Kochfeld

Breiten 400 - 900 mm  
Tiefe 560mm (Korpus, ohne Tür)

#### Hochschrank für Backgerät

Breite 600 mm  
Tiefe 560 mm (Korpus, ohne Tür)  
Höhen 2015 | 2245 mm

#### Unterschrank für Spüle

Breiten 400 - 900mm  
Tiefe 560 mm (Korpus, ohne Tür)

#### Hochschrank für Kühlschrank

Breite 600 mm  
Tiefe 560 mm (Korpus, ohne Tür)  
Höhen 2015 | 2245 mm

## PRODUKTBESCHREIBUNG - BÜROKÜCHE VIBE

### Für den richtigen VIBE.

Die VIBE Küchen bringen mit ihrer großen Auswahl an Griffen die unterschiedlichsten Looks ins Büro. Ob klassisch, zeitlos, modern, echte Hingucker oder einfach nur praktisch – der Variantenvielfalt und Kreativität sind keine Grenzen gesetzt.

Zur Auswahl stehen Bügel- oder Stangengriffe in unterschiedlichen Farben, passend zu den gewählten Fronten und Arbeitsplatten. Die Griffe können waagrecht oder senkrecht an den Küchenfronten montiert werden.



Beispielbild

---

### GRIFFE

Die Griffe können in senkrechter oder waagrechter Ausrichtung konfiguriert werden.

#### BÜGELGRIFFE 128 mm



Varianten  
· TYP 22 - silber,  
schwarz & weiß



Varianten  
· TYP 31 - silber



Varianten  
· TYP 33 - silber



Varianten  
· TYP 45 - silber



Varianten  
· TYP 44 - silber



Varianten  
· TYP 46 - schwarz

#### STANGENGRIFFE frontabhängig oder 192 mm

## PRODUKTBESCHREIBUNG - BÜROKÜCHE SMART

### Grifflos glücklich.

Für alle, die Küchen mit schlichtem, zeitlosem Design bevorzugen, ist unser Küchenmodell SMART genau das Richtige. Die nahezu unsichtbaren Griffleisten unterstützen die minimalistische Optik und bieten dennoch Komfort und Funktionalität.

Die Griffleisten sind in unterschiedlichen Farben erhältlich, können waagrecht oder senkrecht montiert werden und passen sich so perfekt an die gewählten Fronten und die umliegende Bürolandschaft an.



Beispielbild

---

### GRIFFLEISTEN

Die versteckten Griffleisten sind je nach Korpusstyp unterschiedlich ausgerichtet: Bei Unter- und Oberschränken verlaufen sie waagrecht, bei Hochschränken senkrecht. Material: Aluminium



Schwarz



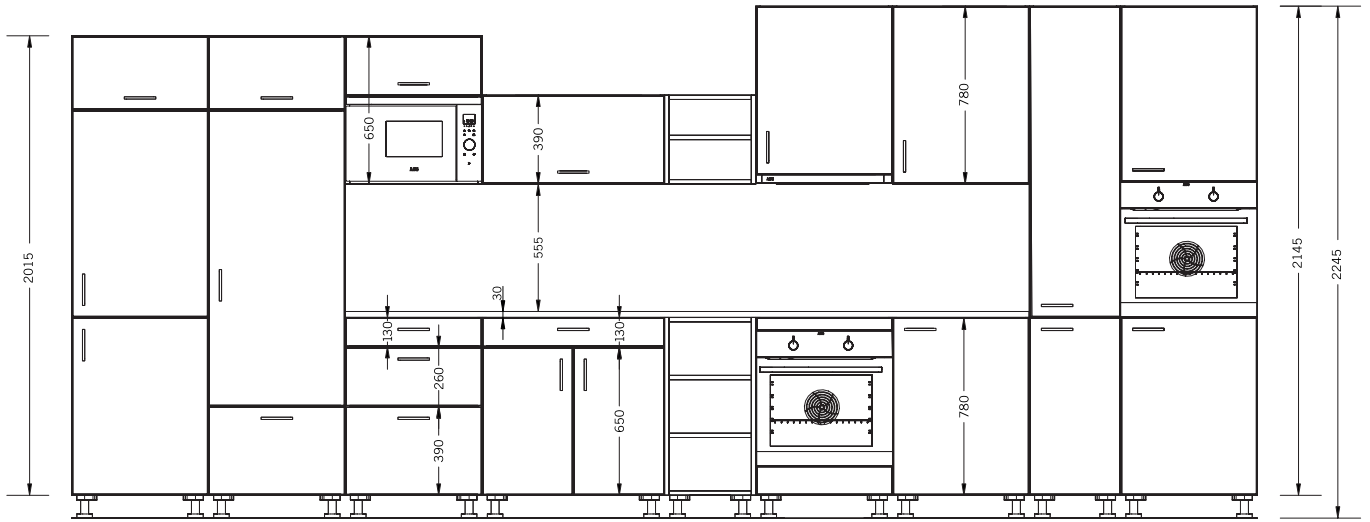
Weiß\*



Edelstahloptik

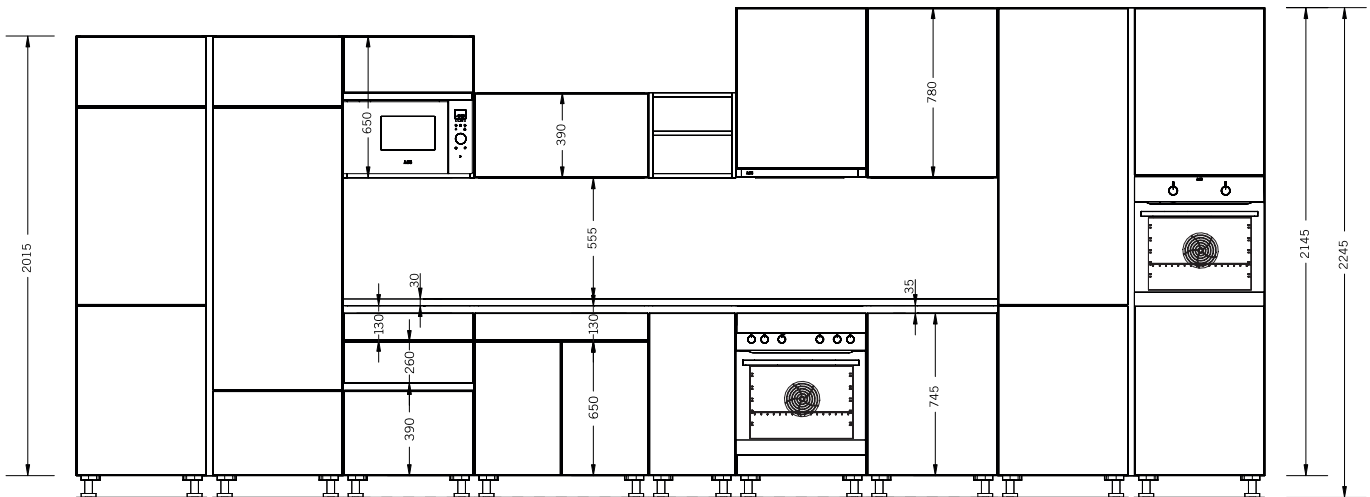
\*glänzend

## TECHNISCHE SKIZZE - BÜROKÜCHE VIBE



Maße in mm

## TECHNISCHE SKIZZE - BÜROKÜCHE SMART



Maße in mm

## FARBEN & MATERIALIEN

Folgende Materialien und Farben sind für dieses Produkt verfügbar:

- ..... verfügbar
- ..... nicht verfügbar

<b>Produkt</b>	<b>Melamin</b>	<b>Schicht- stoff</b>	<b>Compact</b>	<b>Glas</b>
Front	•	-	-	-
Korpus	•	-	-	-
Wange	•	-	-	-
Sockel	•	-	-	-
Arbeitsplatte	-	•	•	-
Rückwand	-	•	•	•

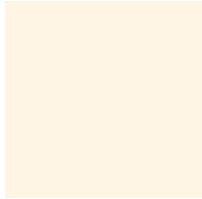
## FARBEN & MATERIALIEN

### MELAMIN

Melaminoberflächen: siehe Katalog „Farben & Materialien“ auf der Website unter:  
[www.neudoerfler.com/kataloge](http://www.neudoerfler.com/kataloge)



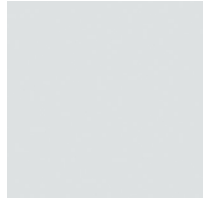
### COMPACT



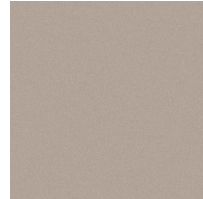
Warmweiß



Weiß



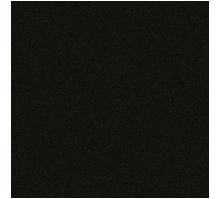
Grau



Steingrau

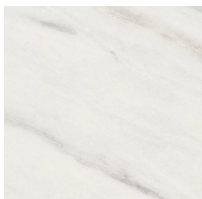


Tiefgrau



Schwarz

### SCHICHTSTOFF



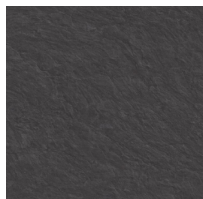
Seraluna Marmoroptik



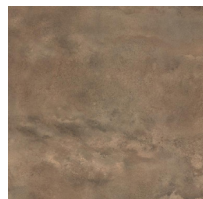
Montero Grau



Corvani Quarzit



Merado Schiefer



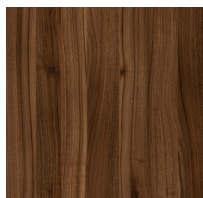
Lentino Titanit



Vicenza Eiche



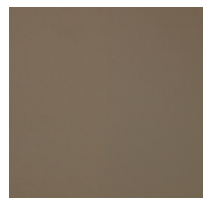
Solvix Asteiche



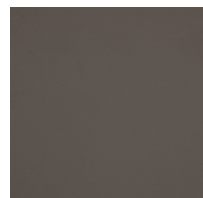
Bravero Nussbaum



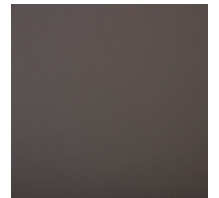
Elaro Wenge



Alvion Beige\*



Marenzo Dunkelgrau\*



Saverno Dunkelbraun\*

**GLAS** in allen RAL-Farben (matt oder glänzend) sowie individuellem Logo erhältlich

\*höherpreisig