

viasit[®]



Scope

Scope

Design: Martin Ballendat

Elegante Bewegungsfreiheit mit dem Scope. Zu langes Stillsitzen ist nicht gut für den Körper. Lassen Sie die Muskeln spielen! Das patentierte „Pendolo“-Konzept des Scope ermöglicht es, beim Sitzen die Rückenlehne zusätzlich auch nach links und rechts um die vertikale Achse zu drehen. So erlaubt der Scope eine harmonische, abgestimmte Bewegung in drei Dimensionen, was die Rücken- und Beckenmuskulatur beim Sitzen auf angenehme Weise aktiviert. Diese Dynamik sieht man dem Scope mit seinen eleganten Aluminium-Komponenten und den Leder-Applikationen auf Anhieb an.

Scope : la liberté de mouvement en toute élégance ! Rester assis trop longtemps n'est pas bon pour le corps. Laissez vos muscles faire le travail ! Le concept breveté « Pendolo » avec une torsion gauche/droite du dossier accompagne les mouvements latéraux de l'utilisateur. De cette manière, Scope permet un mouvement en trois dimensions, harmonieux et coordonné, qui active les muscles du dos et du bassin. Le dynamisme du siège Scope est immédiatement visible grâce à son élégante structure en aluminium et le passe-poil en cuir de l'assise.



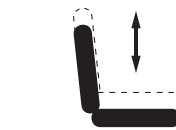






Mehr Komfort per Icon

Réglages faciles grâce à des icônes



Sitzhöhe

Hauteur d'assise



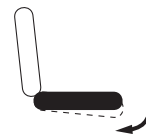
Sitztiefe

Translation d'assise



Rückenlehne neigen

Inclinaison du dossier



Sitzfläche neigen

Inclinaison d'assise

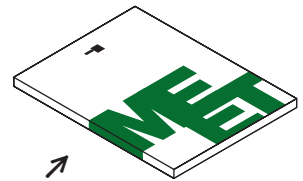
Die Bedien-Icons weisen den Weg: Die vielen Funktionen des Scope erschließen sich intuitiv und sorgen für ein ergonomisches Komfort-Erlebnis. Übrigens gibt es für den Scope zahlreiches Zubehör, und ein umfassendes Programm von Besucher- und Konferenzstühlen im selben edlen Look.

Des icônes de réglage indiquent le chemin à suivre : les nombreuses fonctions de Scope sont accessibles de manière intuitive et assurent un confort ergonomique. La gamme Scope propose de nombreux accessoires ainsi qu'un grand choix de sièges visiteurs et de conférence.



Bedienungsanleitungen und Videos finden Sie online unter www.viasit.com.

Modes d'emploi et vidéos disponibles en ligne www.viasit.com.



Scope Besucherstühle und Konferenzpartner in MEET

Visiteurs et sièges de conférence
Scope à retrouver dans le catalogue **MEET**

Ergonomie für alle

L'ergonomie pour tous



NPR 1813 ist eine Praxisrichtlinie des niederländischen Normungsinstituts NEN.

Sie enthält Maßstäbe für die ergonomische Ausstattung von Büroarbeitsplätzen. Anthropometrische Untersuchungen haben ergeben, dass in den Niederlanden die Körpermaße der Arbeitnehmer besonders stark variieren.

Die Anforderungen von NPR 1813 gehen deshalb weit über die Bestimmungen der entsprechenden europäischen Norm EN 1335 hinaus, um Menschen unterschiedlichster Größen und Maßen gesundes Arbeiten zu ermöglichen.

Speziell für Bürostühle bedeutet NPR: Bauteile wie Sitz und Rückenlehne müssen größer ausgelegt sein. Vor allem aber müssen die Verstellwege für die Sitzhöhe (Gasfeder), Sitztiefe, die Armlehnen (in vier Dimensionen), sowie für die Neigung und Höhe der Rückenlehne wesentlich größer sein.

Viasit bietet seit vielen Jahren Stühle entsprechend der NPR 1813 an – auch außerhalb der Niederlande. Denn wir finden, dass alle Menschen ein Recht auf bequemes und gesundes Sitzen haben und von den Vorzügen der NPR-Empfehlung profitieren sollten.

La norme NPR 1813 est un guide de pratiques de l'institut de normalisation néerlandais NEN. Il contient des normes pour la conception ergonomique des lieux de travail. Des études anthropométriques ont montré que les dimensions corporelles des salariés aux Pays-Bas sont particulièrement variables.

Les exigences de la norme NPR 1813 vont bien au-delà des dispositions de la norme européenne correspondante EN 1335 pour permettre à des personnes de tailles et de poids différents de travailler sainement.

Pour les sièges de bureau, la norme NPR signifie des plages de réglages élargies. La hauteur (vérin), la profondeur, les accoudoirs (en quatre dimensions), ainsi que l'inclinaison et la hauteur du dossier, doivent être nettement plus importantes.

Depuis de nombreuses années, Viasit propose des sièges de travail conformes à la norme NPR 1813, y compris en dehors des Pays-Bas. Nous pensons que chacun a droit à une assise confortable et saine.



Scope



Toleo



Drumback



Newback



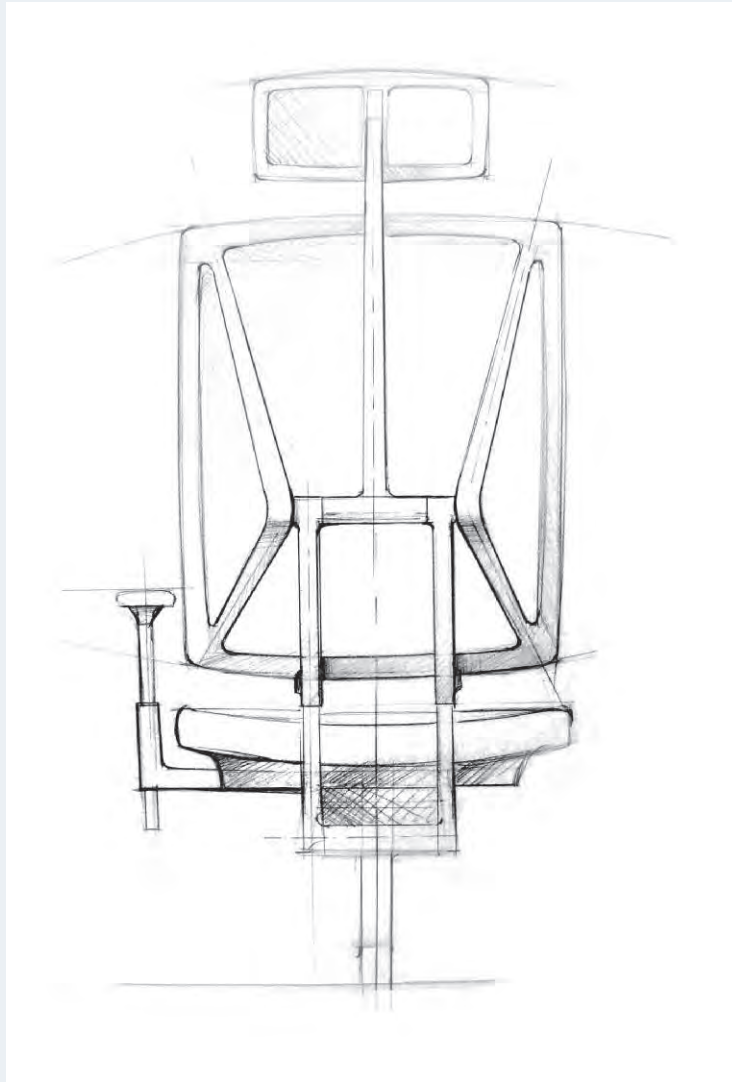
Impulse



F1



Linea



Martin Ballendat hat den Scope vom ersten Konzept bis zum Serienprodukt so konzipiert, dass sich auch besonders große und besonders kleine Personen darauf wohlfühlen können. Deshalb entspricht der Scope der anspruchsvollen Ergonomieempfehlung NPR der Niederlande.



Du concept initial au produit fini, Martin Ballendat a conçu Scope afin que des personnes de particulièrement grande ou petite taille puissent s'y sentir à l'aise. C'est pourquoi Scope est conforme à l'exigeante norme ergonomique NPR des Pays-Bas.

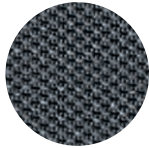
Scope in Farbe

Scope, couleurs

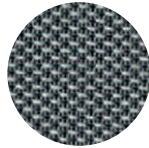
Netzrücken: Empfohlene Netzstoffe

Recommandations de résilles pour le dossier

Mesh



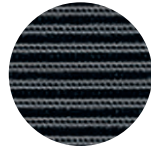
7304



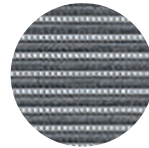
7305



7306



7502

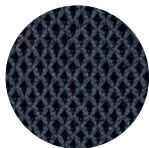


7502

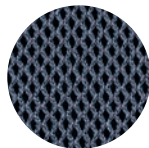


7500

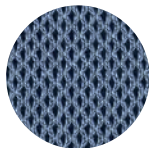
Harlequin



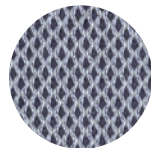
3/7260/70



3/7266/70



3/7276/70



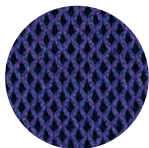
3/7263/70



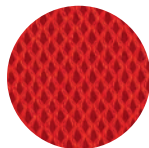
3/7271/70



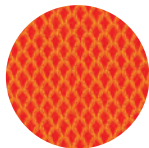
3/7269/70



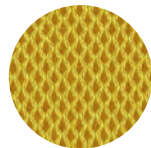
3/7262/70



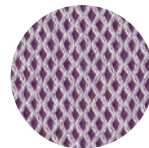
3/7261/70



3/7275/70



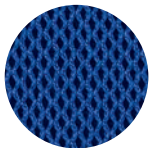
3/7264/70



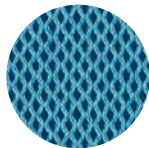
3/7274/70



3/7270/70



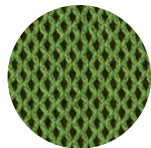
3/7265/70



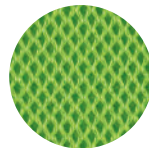
3/7267/70



3/7272/70



3/7273/70



3/7268/70

Fußkreuze Piétements



Alu, poliert
Aluminium poli



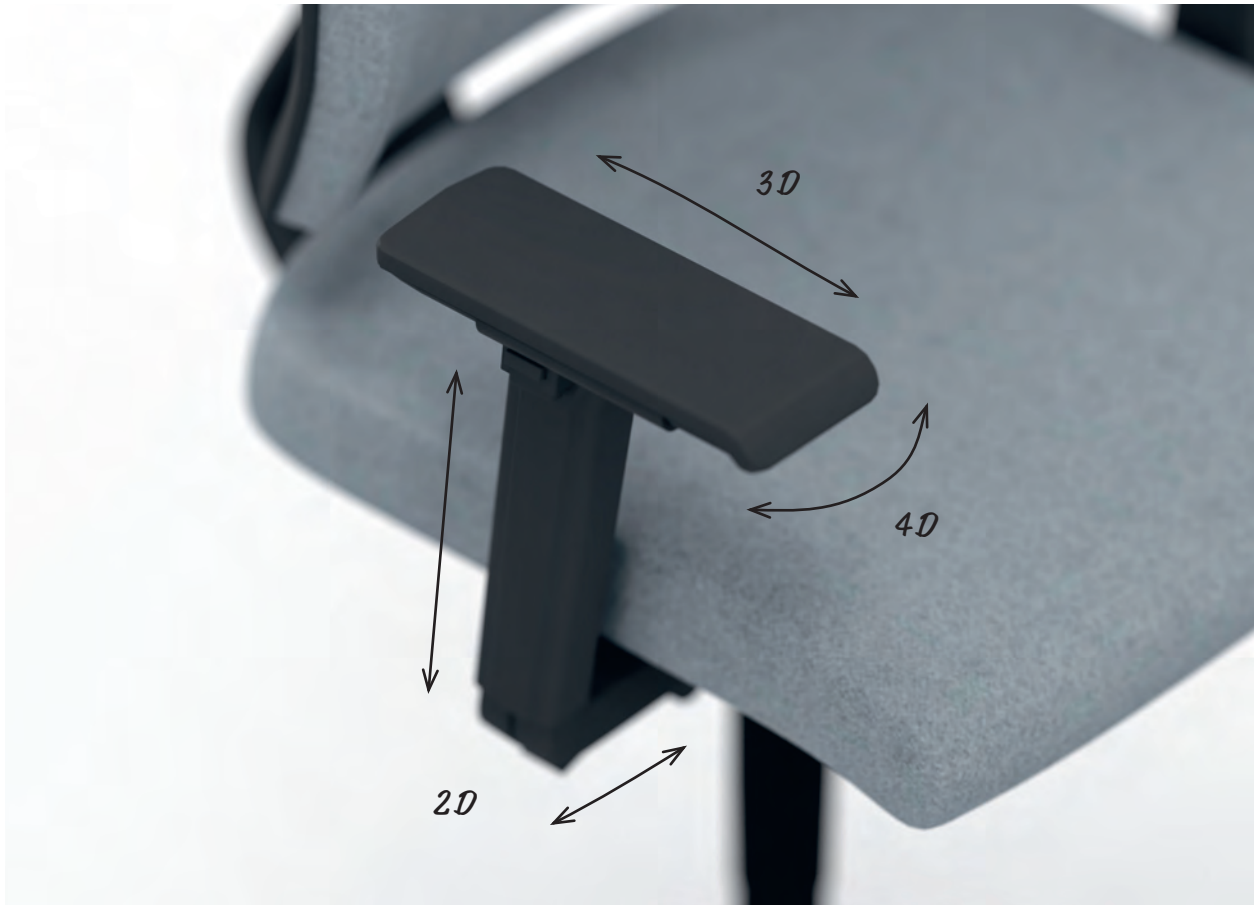
Seitenboden immer Leder, schwarz
Passepoil toujours en cuir noir

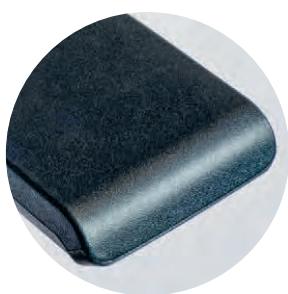
Fester Halt

Soutien ferme

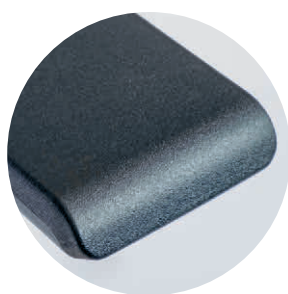
Fester Halt, auch wenn es turbulent wird: Für unsere Bürostühle stehen viele verschiedene Armlehnen-Typen zur Auswahl: Von der 2D-Variante (höhen- und breitenverstellbar), über 3D (die Tiefenverstellung kommt hinzu) bis 4D (Drehbarkeit der Armauflage, modellabhängig bis 360°). Je nach Modell sind wiederum unterschiedliche Trägermaterialien, Farben, und bis zu drei verschiedene Armlehnen-Oberflächen auswählbar.

Un soutien ferme: vous pouvez choisir parmi de nombreux types d'accoudoirs pour nos sièges de travail: la version 2D (réglable en hauteur et en largeur), 3D (ajout d'un réglage en profondeur) ou 4D (possibilité de rotation de l'accoudoir, jusqu'à 360°). Selon le modèle, il est possible de choisir différents matériaux et couleurs ainsi que trois surfaces de manchette différentes.

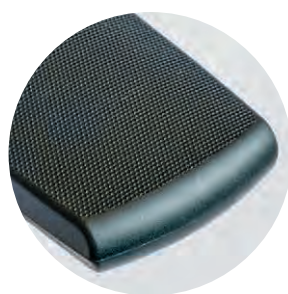




Polypropylen, fest (PP)
Polypropylène, ferme (PP)



Polyurethan, weich (PU)
Polyuréthane, souple (PU)



Polyurethan, Softgrip (PU)
Polyuréthane, softgrip (PU)



Scope

Design: Martin Ballendat

Mit Scope hat Designer Martin Ballendat zusammen mit dem Viasit Entwicklungsteam ein innovatives Produkt mit wegweisenden ergonomischen und gestalterischen Eigenschaften geschaffen. Die Besucher- und Konferenzstühle der Serie Scope halten mühelos das hohe Qualitätsniveau, das der vielfach ausgezeichnete Scope-Arbeitsstuhl vorgibt. Sie bilden den angemessenen Rahmen für kultivierte Warteräume und setzen stilvolle Akzente in Konferenzen und Besprechungen. Die charakteristischen Aluminiumprofile geben dem Stuhl sein markantes Gesicht und sind zu 100% recyclingfähig.

Avec Scope, le designer Martin Ballendat et l'équipe de développement de Viasit ont créé un produit innovant doté de caractéristiques ergonomiques au design novateur. Une attention particulière a été apportée à l'esthétique et à la finition des sièges de conférence et visiteurs afin d'être parfaitement assortis au siège de travail haut de gamme Scope, maintes fois primé. Ils offrent un cadre approprié pour les salles d'attente stylées et constituent des accents élégants pour les salles de conférences et de réunions. Les profilés en aluminium – à 100% recyclables – de la structure donnent aux sièges une signature forte.



reddot
design
award

Die Familie

La gamme

Konferenzpartner

Alle Drehpartner sind als Vierfuß mit Gleitern oder als Fünffuß auf Rollen lieferbar. Die Armlehnen sind in Aluminium-Druckguss gefertigt und poliert. Ein weicher Einleger bietet den Armen eine angenehme Auflage.

Vierfuß

Die NetZRücken verfügen über einen durchgängigen Rahmen ohne sichtbare Verschraubung des Netzträgers. Die Rückenlehne des Partnerstuhls ist über ein sehr wertig ausgeführtes poliertes Aluminiumelement mit dem Gestell verbunden. Die Vierfuß-Stühle lassen sich sowohl mit als auch ohne Armlehnen einfach und bequem stapeln. Der Sitz ist unterseitig mit einer Stapelwanne ausgestattet.

Freischwinger

Für den Scope-Freischwinger hat Viasit eine spezielle Stapelknicktechnik für 3–4 Stühle entwickelt. Der als Stapelwanne ausgeprägte Sitz schützt Stoff und Polsterung; die tragenden Sitzrohre sind in der Sitzwanne bündig eingebettet.

Siège de conférence

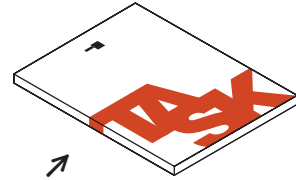
Les sièges de conférence sont disponibles avec un piétement étoile à quatre branches et patins ou à cinq branches sur roulettes. Les accoudoirs sont en aluminium poli avec un insert souple pour un soutien confortable des avant-bras.

Quatre pieds

Sur l'arrière du dossier des modèles en maille tendue, les vis ne sont pas visibles. Le dossier est relié à l'assise par une pièce de jonction en aluminium poli. Tous les visiteurs quatre pieds – avec ou sans accoudoirs – peuvent être facilement empilés. Le dessous de l'assise est équipé d'une contre-coque de protection qui protège le tissu lors de l'empilage.

Piétement luge

Pour le visiteur Scope piétement luge, une technique d'empilage spécifique a été développée permettant d'empiler 3 à 4 chaises. Une contre-coque de protection sous l'assise protège le tissu lors de l'empilage.



*Den Scope Drehstuhl
finden Sie in TASK*

Siège de travail **Scope** à retrouver dans le catalogue **TASK**





Viasit Bürositzmöbel GmbH
Boxbergweg 4
D-66538 Neunkirchen

Viasit International Ltd.
104-110 Goswell Road
London EC1V 7DH
United Kingdom

www.viasit.com
info@viasit.com

Member of  **Rat für Formgebung**
German Design Council



<https://viasit.com/de/kataloge>
<https://viasit.com/fr/catalogues>