

ARCO S210

Francesco Rota | 2016



ARCO

Francesco Rota | 2016

Wenn Gegenstände ein Eigenleben hätten, so könnten wir sagen, dass ARCO ein Stuhl ist, den man "umarmt". Dank eines verborgenen Schraubensystems werden die Rückenlehne aus gewölbtem Holz und die Sitzfläche aus Massivholz wie selbstverständlich miteinander verbunden und das Design bildet eine durchgehende Linie, die auf magische Weise alle Teile zusammenhält. Die Stütze bietet beachtlichen Komfort und die Öffnung gestattet ein entspannendes und extrem freies Sitzgefühl. Auch in der gepolsterten Ausführung "umarmt" der Stuhl ARCO jede Umgebung, vom Büro bis zur Wohnung, gleich ob elegante Bar oder Restaurant mit trendiger Atmosphäre.



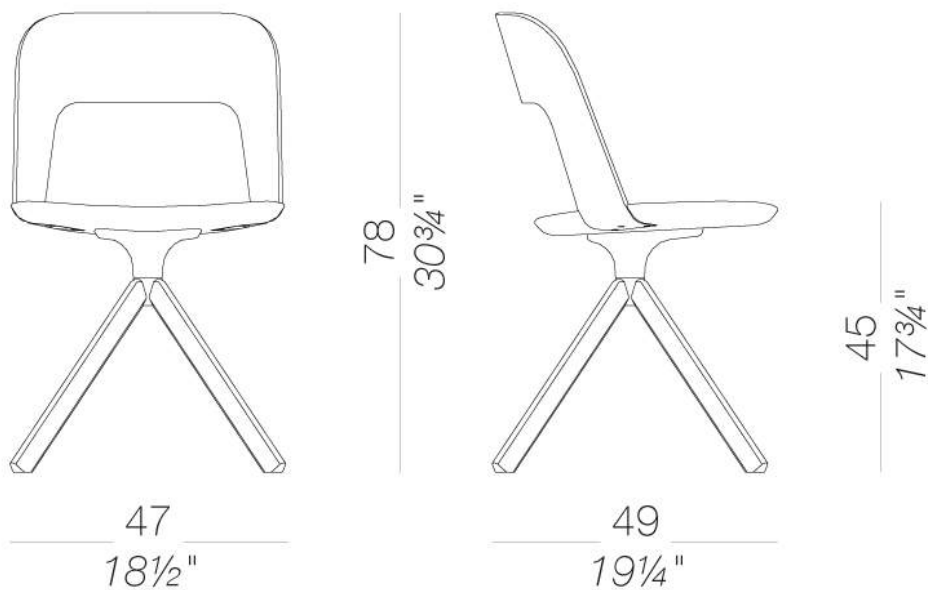
ARCO

Francesco Rota | 2016

S210 Sitz stoffbezogen

ARCO | S210 S211 S214 S216

Stuhl mit Sitzschale und Rückenlehne aus lackiertem Holz oder gepolstert und mit Stoff oder Kunstleder bezogen. Erhältlich mit drehbarem Gestell aus lackiertem Holz oder sandgestrahltem oder lackiertem Aluminium, dreh-und/oder höhenverstellbar mit Rollen.



ARCO S210

Francesco Rota | 2016

Gestell



Holz
Eiche gebleicht
1 Kleuren



Holz
schwarz gebeizt
offenporig
1 Kleuren

Sitz



Stoff
Hallingdal 65
47 Kleuren



Stoff
Canvas 2
40 Kleuren



Stoff
Steelcut Trio 3
48 Kleuren



Stoff
Remix 2
24 Kleuren



Stoff
Clara 2
24 Kleuren



Stoff
Fiord
24 Kleuren



Stoff
Divina MD
24 Kleuren



Stoff
Divina Melange 2
24 Kleuren



Stoff
Tonica 2
39 Kleuren



Stoff
Medley
37 Kleuren



Stoff
Swing
24 Kleuren



Stoff
Maya
43 Kleuren



Stoff
Jet
44 Kleuren



Stoff
Laser J Flash
24 Kleuren



Kunstleder
GRIMM FR
24 Kleuren

Informationen zu den verfügbaren Farben der Stoffe, Kunstleder, Leder, entnehmen Sie bitte den Materialmustern.

Gebrauchs- und Pflegehinweise

Wischen Sie die Bestandteile aus Holz, Leder, Stoff und Metall mit einem feuchten Tuch oder mit einem verdünnten, neutralen Reinigungsmittel ab. Es dürfen weder alkohol-, chlor- oder lösungsmittelhaltige noch scheuernde Reinigungsmittel verwendet werden. Heben Sie das Produkt nicht an der Sitzfläche, sondern immer am Gestell an. Das Produkt darf nicht ungleichmäßig belastet und nur in normaler Position aufgestellt werden (es muss mit allen vier Füßen oder der Bodenplatte auf einem ebenen Untergrund aufgestellt werden). Lapalma haftet nicht für Schäden, die durch den Gebrauch des Produktes an empfindlichen Fußböden entstehen. Vermeiden Sie jeglichen unsachgemäßen Gebrauch: steigen Sie nicht mit den Füßen auf die Sitzfläche, die Fußstütze oder die Armlehnen. Holz und Leder sind von Natur aus empfindliche Materialien. Kleine Unvollkommenheiten dieser Materialien können nicht als Qualitätsmangel angesehen werden. Setzen Sie das Produkt weder der Witterung noch Temperaturen über 40° C aus. Auch die für den Gebrauch im Außenbereich bestimmten Produkte reagieren im Laufe der Zeit auf die Witterungseinflüsse. Bestimmte Umgebungsfaktoren wie Temperatur, Feuchtigkeit oder Salzgehalt der Luft können Veränderungen der Oberflächen des Produkts bewirken. Ein sorgsamer Umgang mit dem Produkt und regelmäßige Pflege erhöhen seine Lebensdauer. Die Farbe des Produkts kann sich im Laufe der Zeit durch Lichteinwirkung verändern. Wartungs- und Instandhaltungsarbeiten müssen von geschultem Fachpersonal ausgeführt werden. Entsorgen Sie das Verpackungsmaterial erst, wenn das Produkt vollständig montiert ist, damit kein Zubehör, wie Schrauben o.ä., verloren gehen kann. Wenn das Produkt am Ende seines Lebenszyklus angelangt ist, muss das Produkt bzw. die einzelnen Komponenten nach den jeweils geltenden gesetzlichen Bestimmungen entsorgt werden.

ARCO S211

Francesco Rota | 2016



ARCO

Francesco Rota | 2016

Wenn Gegenstände ein Eigenleben hätten, so könnten wir sagen, dass ARCO ein Stuhl ist, den man "umarmt". Dank eines verborgenen Schraubensystems werden die Rückenlehne aus gewölbtem Holz und die Sitzfläche aus Massivholz wie selbstverständlich miteinander verbunden und das Design bildet eine durchgehende Linie, die auf magische Weise alle Teile zusammenhält. Die Stütze bietet beachtlichen Komfort und die Öffnung gestattet ein entspannendes und extrem freies Sitzgefühl. Auch in der gepolsterten Ausführung "umarmt" der Stuhl ARCO jede Umgebung, vom Büro bis zur Wohnung, gleich ob elegante Bar oder Restaurant mit trendiger Atmosphäre.



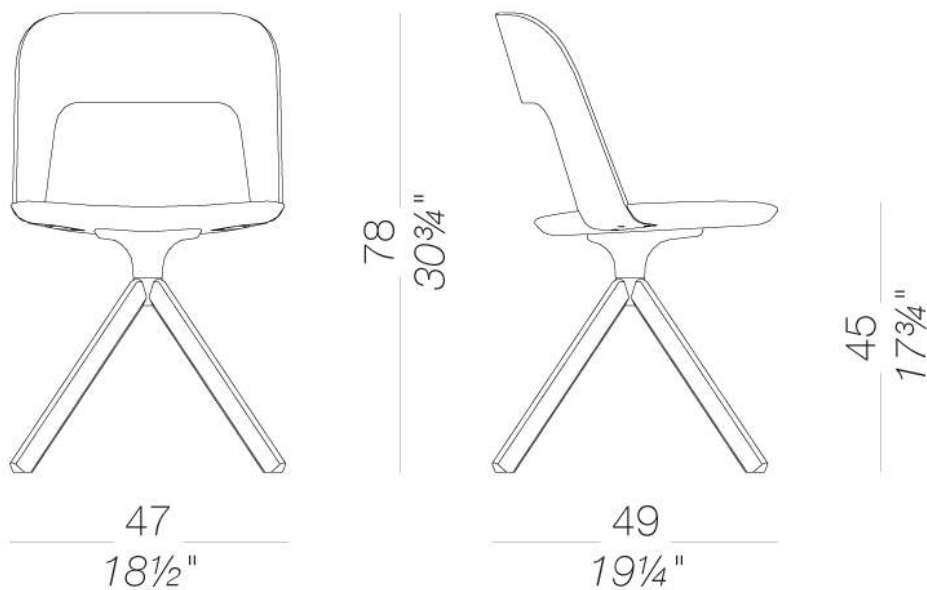
ARCO

Francesco Rota | 2016

S211 Vollkommen aus Holz oder bezogen

ARCO | S210 S211 S214 S216

Stuhl mit Sitzschale und Rückenlehne aus lackiertem Holz oder gepolstert und mit Stoff oder Kunstleder bezogen. Erhältlich mit drehbarem Gestell aus lackiertem Holz oder sandgestrahltem oder lackiertem Aluminium, dreh-und/oder höhenverstellbar mit Rollen.



ARCO S211

Francesco Rota | 2016

Gestell



Holz
Eiche gebleicht
1 Kleuren



Holz
schwarz gebeizt
offenporig
1 Kleuren

Sitz/Rückenlehne



Holz
Eiche gebleicht
1 Kleuren



Holz
schwarz gebeizt
offenporig
1 Kleuren



Stoff
Hallingdal 65
47 Kleuren



Stoff
Canvas 2
40 Kleuren



Stoff
Steelcut Trio 3
48 Kleuren



Stoff
Remix 2
24 Kleuren



Stoff
Clara 2
24 Kleuren



Stoff
Fiord
24 Kleuren



Stoff
Divina MD
24 Kleuren



Stoff
Divina Melange 2
24 Kleuren



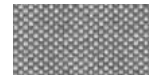
Stoff
Tonica 2
39 Kleuren



Stoff
Medley
37 Kleuren



Stoff
Swing
24 Kleuren



Stoff
Maya
43 Kleuren



Stoff
Jet
44 Kleuren



Stoff
Laser J Flash
24 Kleuren



Kunstleder
GRIMM FR
24 Kleuren

Informationen zu den verfügbaren Farben der Stoffe, Kunstleder, Leder, entnehmen Sie bitte den Materialmustern.

Gebrauchs- und Pflegehinweise

Wischen Sie die Bestandteile aus Holz, Leder, Stoff und Metall mit einem feuchten Tuch oder mit einem verdünnten, neutralen Reinigungsmittel ab. Es dürfen weder alkohol-, chlor- oder lösungsmittelhaltige noch scheuernde Reinigungsmittel verwendet werden. Heben Sie das Produkt nicht an der Sitzfläche, sondern immer am Gestell an. Das Produkt darf nicht ungleichmäßig belastet und nur in normaler Position aufgestellt werden (es muss mit allen vier Füßen oder der Bodenplatte auf einem ebenen Untergrund aufgestellt werden). Lapalma haftet nicht für Schäden, die durch den Gebrauch des Produktes an empfindlichen Fußböden entstehen. Vermeiden Sie jeglichen unsachgemäßen Gebrauch: steigen Sie nicht mit den Füßen auf die Sitzfläche, die Fußstütze oder die Armlehnen. Holz und Leder sind von Natur aus empfindliche Materialien. Kleine Unvollkommenheiten dieser Materialien können nicht als Qualitätsmangel angesehen werden. Setzen Sie das Produkt weder der Witterung noch Temperaturen über 40° C aus. Auch die für den Gebrauch im Außenbereich bestimmten Produkte reagieren im Laufe der Zeit auf die Witterungseinflüsse. Bestimmte Umgebungsfaktoren wie Temperatur, Feuchtigkeit oder Salzgehalt der Luft können Veränderungen der Oberflächen des Produkts bewirken. Ein sorgsamer Umgang mit dem Produkt und regelmäßige Pflege erhöhen seine Lebensdauer. Die Farbe des Produkts kann sich im Laufe der Zeit durch Lichteinwirkung verändern. Wartungs- und Instandhaltungsarbeiten müssen von geschultem Fachpersonal ausgeführt werden. Entsorgen Sie das Verpackungsmaterial erst, wenn das Produkt vollständig montiert ist, damit kein Zubehör, wie Schrauben o.ä., verloren gehen kann. Wenn das Produkt am Ende seines Lebenszyklus angelangt ist, muss das Produkt bzw. die einzelnen Komponenten nach den jeweils geltenden gesetzlichen Bestimmungen entsorgt werden.

ARCO S214

Francesco Rota | 2016



ARCO

Francesco Rota | 2016

Wenn Gegenstände ein Eigenleben hätten, so könnten wir sagen, dass ARCO ein Stuhl ist, den man "umarmt". Dank eines verborgenen Schraubensystems werden die Rückenlehne aus gewölbtem Holz und die Sitzfläche aus Massivholz wie selbstverständlich miteinander verbunden und das Design bildet eine durchgehende Linie, die auf magische Weise alle Teile zusammenhält. Die Stütze bietet beachtlichen Komfort und die Öffnung gestattet ein entspannendes und extrem freies Sitzgefühl. Auch in der gepolsterten Ausführung "umarmt" der Stuhl ARCO jede Umgebung, vom Büro bis zur Wohnung, gleich ob elegante Bar oder Restaurant mit trendiger Atmosphäre.



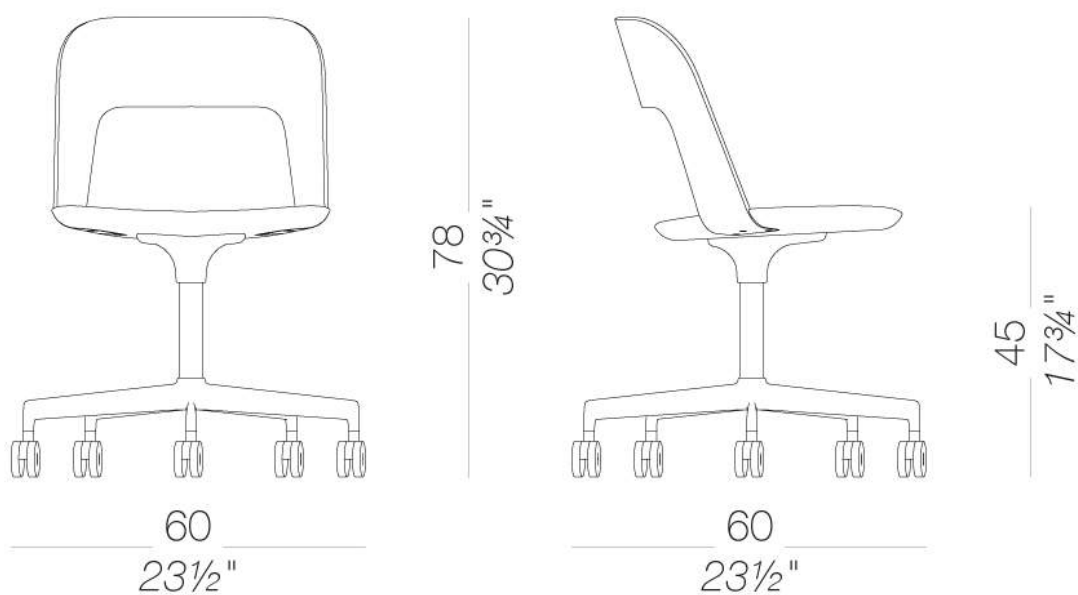
ARCO

Francesco Rota | 2016

S214 Gepolstert oder aus Holz auf Rädern

ARCO | S210 S211 S214 S216

Stuhl mit Sitzschale und Rückenlehne aus lackiertem Holz oder gepolstert und mit Stoff oder Kunstleder bezogen. Erhältlich mit drehbarem Gestell aus lackiertem Holz oder sandgestrahltem oder lackiertem Aluminium, dreh-und/oder höhenverstellbar mit Rollen.



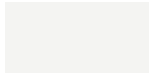
ARCO S214

Francesco Rota | 2016

Gestell



pulverlackiert
schwarz
1 Kleuren



pulverlackiert
weiß
1 Kleuren



Metall
Aluminium
1 Kleuren

Sitz/Rückenlehne



Holz
Eiche gebleicht
1 Kleuren



Holz
schwarz gebeizt
offenporig
1 Kleuren



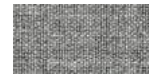
Stoff
Hallingdal 65
47 Kleuren



Stoff
Canvas 2
40 Kleuren



Stoff
Steelcut Trio 3
48 Kleuren



Stoff
Remix 2
24 Kleuren



Stoff
Clara 2
24 Kleuren



Stoff
Fiord
24 Kleuren



Stoff
Divina MD
24 Kleuren



Stoff
Divina Melange 2
24 Kleuren



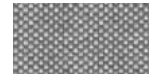
Stoff
Tonica 2
39 Kleuren



Stoff
Medley
37 Kleuren



Stoff
Swing
24 Kleuren



Stoff
Maya
43 Kleuren



Stoff
Jet
44 Kleuren



Stoff
Laser J Flash
24 Kleuren



Kunstleder
GRIMM FR
24 Kleuren

Informationen zu den verfügbaren Farben der Stoffe, Kunstleder, Leder, entnehmen Sie bitte den Materialmustern.

Gebrauchs- und Pflegehinweise

Wischen Sie die Bestandteile aus Holz, Leder, Stoff und Metall mit einem feuchten Tuch oder mit einem verdünnten, neutralen Reinigungsmittel ab. Es dürfen weder alkohol-, chlor- oder lösungsmittelhaltige noch scheuernde Reinigungsmittel verwendet werden. Heben Sie das Produkt nicht an der Sitzfläche, sondern immer am Gestell an. Das Produkt darf nicht ungleichmäßig belastet und nur in normaler Position aufgestellt werden (es muss mit allen vier Füßen oder der Bodenplatte auf einem ebenen Untergrund aufgestellt werden). Lapalma haftet nicht für Schäden, die durch den Gebrauch des Produktes an empfindlichen Fußböden entstehen. Vermeiden Sie jeglichen unsachgemäßen Gebrauch: steigen Sie nicht mit den Füßen auf die Sitzfläche, die Fußstütze oder die Armlehnen. Holz und Leder sind von Natur aus empfindliche Materialien. Kleine Unvollkommenheiten dieser Materialien können nicht als Qualitätsmangel angesehen werden. Setzen Sie das Produkt weder der Witterung noch Temperaturen über 40° C aus. Auch die für den Gebrauch im Außenbereich bestimmten Produkte reagieren im Laufe der Zeit auf die Witterungseinflüsse. Bestimmte Umgebungsfaktoren wie Temperatur, Feuchtigkeit oder Salzgehalt der Luft können Veränderungen der Oberflächen des Produkts bewirken. Ein sorgsamer Umgang mit dem Produkt und regelmäßige Pflege erhöhen seine Lebensdauer. Die Farbe des Produkts kann sich im Laufe der Zeit durch Lichteinwirkung verändern. Wartungs- und Instandhaltungsarbeiten müssen von geschultem Fachpersonal ausgeführt werden. Entsorgen Sie das Verpackungsmaterial erst, wenn das Produkt vollständig montiert ist, damit kein Zubehör, wie Schrauben o.ä., verloren gehen kann. Wenn das Produkt am Ende seines Lebenszyklus angelangt ist, muss das Produkt bzw. die einzelnen Komponenten nach den jeweils geltenden gesetzlichen Bestimmungen entsorgt werden.

ARCO S216

Francesco Rota | 2016



ARCO

Francesco Rota | 2016

Wenn Gegenstände ein Eigenleben hätten, so könnten wir sagen, dass ARCO ein Stuhl ist, den man "umarmt". Dank eines verborgenen Schraubensystems werden die Rückenlehne aus gewölbtem Holz und die Sitzfläche aus Massivholz wie selbstverständlich miteinander verbunden und das Design bildet eine durchgehende Linie, die auf magische Weise alle Teile zusammenhält. Die Stütze bietet beachtlichen Komfort und die Öffnung gestattet ein entspannendes und extrem freies Sitzgefühl. Auch in der gepolsterten Ausführung "umarmt" der Stuhl ARCO jede Umgebung, vom Büro bis zur Wohnung, gleich ob elegante Bar oder Restaurant mit trendiger Atmosphäre.



ARCO

Francesco Rota | 2016

S216 Drehbar und höhenverstellbar

ARCO | S210 S211 S214 S216

Stuhl mit Sitzschale und Rückenlehne aus lackiertem Holz oder gepolstert und mit Stoff oder Kunstleder bezogen. Erhältlich mit drehbarem Gestell aus lackiertem Holz oder sandgestrahltem oder lackiertem Aluminium, dreh-und/oder höhenverstellbar mit Rollen.



60
23½"

76 ÷ 86
30" ÷ 33¾"



43 ÷ 53
17" ÷ 20¾"

60
23½"

ARCO S216

Francesco Rota | 2016

Gestell



pulverlackiert
schwarz
1 Kleuren



pulverlackiert
weiß
1 Kleuren



Metall
Aluminium
1 Kleuren

Sitz/Rückenlehne



Holz
Eiche gebleicht
1 Kleuren



Holz
schwarz gebeizt
offenporig
1 Kleuren



Stoff
Hallingdal 65
47 Kleuren



Stoff
Canvas 2
40 Kleuren



Stoff
Steelcut Trio 3
48 Kleuren



Stoff
Remix 2
24 Kleuren



Stoff
Clara 2
24 Kleuren



Stoff
Fiord
24 Kleuren



Stoff
Divina MD
24 Kleuren



Stoff
Divina Melange 2
24 Kleuren



Stoff
Tonica 2
39 Kleuren



Stoff
Medley
37 Kleuren



Stoff
Swing
24 Kleuren



Stoff
Maya
43 Kleuren



Stoff
Jet
44 Kleuren



Stoff
Laser J Flash
24 Kleuren



Kunstleder
GRIMM FR
24 Kleuren

Informationen zu den verfügbaren Farben der Stoffe, Kunstleder, Leder, entnehmen Sie bitte den Materialmustern.

Gebrauchs- und Pflegehinweise

Wischen Sie die Bestandteile aus Holz, Leder, Stoff und Metall mit einem feuchten Tuch oder mit einem verdünnten, neutralen Reinigungsmittel ab. Es dürfen weder alkohol-, chlor- oder lösungsmittelhaltige noch scheuernde Reinigungsmittel verwendet werden. Heben Sie das Produkt nicht an der Sitzfläche, sondern immer am Gestell an. Das Produkt darf nicht ungleichmäßig belastet und nur in normaler Position aufgestellt werden (es muss mit allen vier Füßen oder der Bodenplatte auf einem ebenen Untergrund aufgestellt werden). Lapalma haftet nicht für Schäden, die durch den Gebrauch des Produktes an empfindlichen Fußböden entstehen. Vermeiden Sie jeglichen unsachgemäßen Gebrauch: steigen Sie nicht mit den Füßen auf die Sitzfläche, die Fußstütze oder die Armlehnen. Holz und Leder sind von Natur aus empfindliche Materialien. Kleine Unvollkommenheiten dieser Materialien können nicht als Qualitätsmangel angesehen werden. Setzen Sie das Produkt weder der Witterung noch Temperaturen über 40° C aus. Auch die für den Gebrauch im Außenbereich bestimmten Produkte reagieren im Laufe der Zeit auf die Witterungseinflüsse. Bestimmte Umgebungsfaktoren wie Temperatur, Feuchtigkeit oder Salzgehalt der Luft können Veränderungen der Oberflächen des Produkts bewirken. Ein sorgsamer Umgang mit dem Produkt und regelmäßige Pflege erhöhen seine Lebensdauer. Die Farbe des Produkts kann sich im Laufe der Zeit durch Lichteinwirkung verändern. Wartungs- und Instandhaltungsarbeiten müssen von geschultem Fachpersonal ausgeführt werden. Entsorgen Sie das Verpackungsmaterial erst, wenn das Produkt vollständig montiert ist, damit kein Zubehör, wie Schrauben o.ä., verloren gehen kann. Wenn das Produkt am Ende seines Lebenszyklus angelangt ist, muss das Produkt bzw. die einzelnen Komponenten nach den jeweils geltenden gesetzlichen Bestimmungen entsorgt werden.